

**Schäffer**

**2345 T - 9660 T**

# TELESCOPISCHE WIELLADERS

**Compacte krachtpakketten in de bouw**





# SCHÄFFER

Van 15 kW (20 pk) tot 115 kW (157 pk). Ruim 60 jaar ontwikkelen wij laders voor individuele behoeften. De tevredenheid van onze klanten heeft ons gemaakt tot wat we vandaag zijn: een van de efficiëntste en meest succesvolle leveranciers van landbouw-, wiel- en telescoopwielladers ooit. Dag na dag creëren onze medewerkers nieuwe oplossingen op maat.

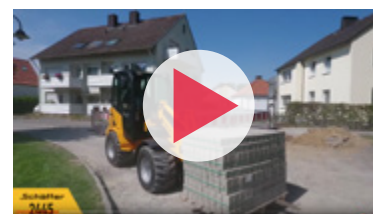
Elke lader van Schäffer is de synthese van jarenlange ervaring en innovatief ontwikkelaarsvernuft. Onze producten zijn richtinggevend op het vlak van de grootst mogelijke betrouwbaarheid en duurzaamheid. Met lagere kosten tijdens heel de nuttige levensduur. Met nog meer vermogen, veiligheid en rijcomfort door de jaren heen.

## SCHÄFFER TELESCOPIsche WIELLADERS – EEN ONMISBARE STEUN OP DE WERF

Schäffer telescoopwielladers combineren de manoeuvreerbaarheid en duidelijke zichtbaarheid van een knikwiellader in combinatie met het hoge hefvermogen en het bereik van een conventionele telescopische lader. Meer en meer klanten kiezen voor een van deze modellen met een bedrijfsgewicht tussen 2,9 en 13 t.

Dankzij de knikbesturing zijn Schäffer telescoopwielladers buitengewoon dynamisch in gebruik. De achterwagen van het voertuig volgt altijd in de sporen van de voorkant. Manoeuvreren is heel eenvoudig en de wendbaarheid is geweldig dankzij de beperkte draai radius. De grote, centraal geplaatste cabine geeft de bestuurder een perfect rondom zicht. De bestuurder heeft dus altijd een perfect zicht op de werktuigen en kan zo productiever en veiliger werken.

Afhankelijk van het model is de maximale hefhoogte tussen 3,75 m en 6,10 m. De Ferro-Form glij elementen van de telescopische arm zijn onverwoestbaar. De gereedschaps-cilinder bevindt zich binnen de telescopische arm en is dus beschermd tegen schade. De machines bereiken zeer goede uitbreek krachten door de geïntegreerde Z-Kinematica, en zijn daarom het ideale werkpaard op de werf. Bovendien kiezen meer en meer industriële bedrijven en steden en gemeenten voor het Schäffer telescooplader gamma.



Schäffer-laders aan het werk:  
[www.schaeffer.de/videos](http://www.schaeffer.de/videos)



2345 T 33 kW (45 pk)



2345 T SLT 33 kW (45 pk)



4670 T 48,6 kW (66 pk)



5680 T 55 kW (75 pk)



6680 T 55 kW (75 pk)



8620 T 75 / 90 / 100 kW  
(102 / 122 / 136 pk)



9640 T 100 kW (136 pk)



9660 T 115 kW (157 pk)



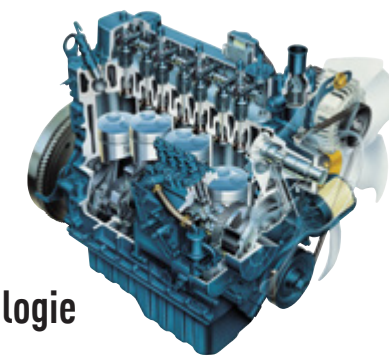


## SCHÄFFER TELE WIELLADERS: DE FLEXIBELE ALL-ROUNDERS

Schäffer telescoopwielladers zijn de perfecte harmonie tussen prestaties, rijcomfort en betrouwbaarheid. Zij zijn geschikt voor alle soorten gebruik. de hydrostatische transmissie levert indrukwekkende duwkrachten op met een zeer laag brandstofverbruik.

Het gebruik van de machine is intuïtief en eenvoudig. De zichtbaarheid op het gekoppelde werktuig is uitstekend en het optimale comfort biedt de bestuurder op elk moment een ontspannen en productieve werkervaring. Schäffer-laders verbeteren niet alleen productiviteit, ze bieden ook een uitmuntend rijplezier. De besturing en de werkbehandeling ligt heel dicht bij die van een conventionele wiellader. Dit is de reden waarom iedere bestuurder zich erg snel en gemakkelijk aanpast aan het werken met een Schäffer telescoopwiellader. Bovendien worden de hoge hefhoogtes per model alom geprezen. Vooral voor de grotere machi-

nes vanaf de 8620 T is het interessant om de verschillende beschikbare aandrijvingen te bestuderen. In de basis versie van deze machines is een tandwielpompe gemonteerd die al een zéér hoog rendement levert. Optioneel zijn andere, versterkte pompen beschikbaar evenals Flow Sharing hydrauliek. Eindelijk een krachtige en efficiënte lastafhankelijke hydraulica is ook mogelijk. Last but not least, zijn de grote modellen ook uit te rusten met krachtige en efficiënte Load Sensing Hydrauliek.



### Motortechnologie van Kubota

Al ruim 25 jaar kiest Schäffer voor Kubota. De toonaangevende leverancier van compacte dieselmotoren heeft zijn uitstekende reputatie verworven bij de meest veeleisende taken op alle bouwvelden wereldwijd. Zelfs bij arctische temperaturen starten deze motoren moeiteloos. Het motorgeluid op zich brengt veiligheid en kracht over. Het uitstekende koppelverloop staat daarvoor garant. Even belangrijk: het moeiteloos uitvoerbare onderhoud. 10.000 uur en langer operationeel zijn, is niet uitzonderlijk. Motoren van Kubota zijn uitermate zuinig en halen werkelijk alles uit de brandstof.



### Originele Schäffer-assen – eindelozestuwkracht

De originele assen van Schäffer zijn 100 % afgestemd op de lader in kwestie. En dat is het geheim van de superieure stuwkracht van alle laders van Schäffer. Onafhankelijke tests bevestigen dit steeds weer opnieuw. Wat het thema veiligheid betreft: de toegestane draagkracht bedraagt vanaf model 4670 T al 7 t - per as. Alle telescopische wielladers zijn met een ingekapselde, in oliebad lopende lamellenrem uitgerust. Op deze rem kunt u altijd vertrouwen. Hij levert niet alleen een optimaal remvermogen, maar is ook volledig onderhoudsvrij. Modder, stof en slijtage maken geen schijn van kans.



## SCHÄFFER 2345 T SLT



## SCHÄFFER 2345 T



## 2345 T SLT: SPECIAAL LAAG ONTWERP MET EEN SUPERIEURE HEFHOOGTE.

Compacte telescopische wielladers kunnen als universeel werkende machines worden gebruikt in allerlei gebieden. Met een gewicht van 3 t, is de 2345 T SLT telescopische wiellader de perfecte combinatie van kracht, hefhoogte, bereik en manoeuvreerbaarheid. Met een veel grotere hefhoogte en bereik dan andere compact wielladers, opent de 2345 T SLT een hele reeks mogelijkheden.

“SLT” betekent “Schäffer Lader Tief” (lage Schäffer lader) en is een bijzonder lage uitvoering van de 2345 T. De 2345 T SLT is beschikbaar met een totale hoogte vanaf 1,95 meter. De lader is dus in staat op door lage deur- en poortpassages te rijden. Hij kan ook zonder problemen in on-

dergrondse garages worden gebruikt. De machine is optioneel verkrijgbaar met een cabine, uniek in zijn klasse.

Met een hefhoogte van 3,75 m kan hij de meeste vrachtwagens met gemak laden. Er is bovendien geen compromis mbt hefkracht: de 2345 T SLT heeft een benijdenswaardige kiplast van maximaal 1,65 t, meer dan genoeg om een echte impact te maken. Knikbesturing en compacte afmetingen maken de 2345 T SLT extreem manoeuvreerbaar.

## HTF: MAXIMALE BETROUWBAARHEID, ZELFS IN HOGE VERSNELLING



HTF, of ‘High Traction Force’, regelt automatisch de stuwkracht zodat de lader de hoogst mogelijke stuwkracht kan leveren zelfs in een hoge versnelling. HTF gebruikt een nieuwe axiale zuigerpomp die de snelheid automatisch regelt afhankelijk van de tractie. Dit is vooral handig in hellende positie zodat de bestuurder niet hoeft terug te schakelen naar de lage versnelling.

HTF komt goed van pas bij het stoten in ruwer, zwaarder materiaal. Als er meer stuwkracht nodig is, past de hydraulische motor zich automatisch aan, zonder dat de bestuurder handmatig hoeft te interfereren. Dit betekent dat het meeste werk snel kan worden gedaan. Besturing, rijcomfort en werk worden

optimaal verbeterd. Alle Schäffer telescoopladers beschikken standaard over HTF (behalve de 2345 T SLT)

### Voordelen:

- Zeer hoge stuwkrachten
- Geen behoefte om handmatig een versnelling lager te schakelen als u bergop gaat
- Zelfs bij hoge snelheid is de maximale stuwkracht altijd beschikbaar, bvb bij het stoten in ruwer, zwaarder materiaal
- Verbeterd rijcomfort, sneller werken



# SCHÄFFER 4670 T



**SPT**

## ELEKTRONISCH GEREGELDE AANDRIJVING VOOR HOGER COMFORT

Onze nieuwe Kubota-motor biedt het hoogst mogelijke koppel in zijn klasse, uniek in de markt van deze categorie laders en toe te schrijven aan een elektronisch geregelde aandrijving - SPT of 'Schäffer Power Transmission'. De aandrijving is aangepast aan het koppel van de dieselmotor en biedt tal van voordelen: lagere bedrijfskosten dankzij het lage brandstofverbruik. Heuvel opwaarts starten is een stuk eenvoudiger omdat de start-up assistent helpt voorkomen dat het voertuig achteruitrijdt.

De optionele potentiometer fungeert als cruise control. De lader houdt een constante snelheid, automatisch en onafhankelijk van de motorsnelheid - vooral handig bij het werken met klepelmaaiers of borstel machines. Bovendien zijn er verschillende nieuwe veiligheidsfuncties, bijvoorbeeld bescherming tegen oververhitting en overtoeren van de motor waardoor werken met de lader veiliger en meer betrouwbaar wordt. SPT is standaard op de Schaffer **4670T**, **5680T**, **6680 T** and **8620 T**.

### Voordelen:

- Hogere efficiëntie, lager brandstofverbruik en minder onderhoudskosten
- Opstartassistent' om het starten van een heuvel gemakkelijker te maken
- Verschillende parameters voor verschillende rijeigenschappen
- Extra veiligheidsfuncties zoals voor oververhitting en overtoerental die de lader betrouwbaarder en veiliger maken
- Optionele potentiometer die werkt om een constante snelheid te behouden onafhankelijk van het motortoerental. Dit is in het bijzonder handig bij het werken met klepelmaaiers en borstel machines
- Grotere wendbaarheid en meer rijplezier!



# SCHÄFFER 5680 T



## TOEGEVOEGDE WAARDE ALS EEN FABRIEKSTANDAARD

Hier zijn slechts enkele redenen die van deze laders waardetoevoegende machines maken:

1. De hefhoogte van maximaal 4.74 m in de 4 t-klasse is gewoon uitzonderlijk.
2. De geoptimaliseerde Z-kinematica en de sterke gereedschapscilinder in de hefarm zorgen voor een hoge breekkracht.
3. De glijblokken in de telescopische arm zijn gemaakt van een speciaal Ferro-Form composiet. Ze garanderen een lange levensduur, omdat het materiaal praktisch slijtagevrij is.
4. Dankzij een laag bevestigingspunt voor de arm, geniet de bestuurder van een uitstekend rondom zicht. De bestuurder heeft altijd een perfect overzicht en kan dus snel en veilig werken.
5. De achteras is pendelend en draagt bij tot de uitstekende stabiliteit van de lader. Goed voor uw veiligheid en voor off-road gebruik.
6. Deutz-motortechnologie: onverwoestbaar, economisch, rustig en sterk. Een oxiderende katalysator is gebruikt in het uitlaat-emissiebeheersingssysteem.







## 8620 T, 9640 T EN 9660 T: DE NIEUWE GENERATIE TELESCOOPLADERS

De series 86 en 96 vertegenwoordigen een nieuwe generatie telescopisch wielladers van Schäffer. Deze laders beantwoorden allemaal aan de eisen van het uitlaatgasniveau Tier IV final – de 8620 T en de 9640 T bereiken deze zonder gebruik te maken van een dieselpartikelfilter, een milieuvriendelijke oplossing met een positief effect op de bedrijfskosten.

Deze generatie laders maakt ook gebruik van de nieuwste efficiëntiesystemen van Schäffer die bijdragen aan een milieuvriendelijk gebruik van de machine. Deze technologieën zijn gericht op een efficiëntere omzetting van brandstof in prestaties, en optimalisatie van het rijcomfort. HTF (zie pagina 7) zorgt voor maximale stuwkracht en is standaard op alle telescopen van de nieuwe generatie wielladers.

De elektronisch gestuurde SPT-drive (pagina 9) wordt geleverd als standaard op de 8620 T en is optioneel verkrijgbaar voor de machines uit de 96-serie. De bijzonder economische ECO Modus (pagina 15), vermindert het motortoerental terwijl deze dezelfde snelheid onderhoud, waardoor het brandstofverbruik wordt geminimaliseerd. Machines in de 96-serie hebben de optie van de gepatenteerde SDCT-aandrijving, de dubbele koppeling die de voordelen combineert

van een powershift-transmissie met die van een zuiver hydrostatische aandrijving (zie pagina 14).

### Beschikbaarheid van de Schäffer efficiëntie systemen

	8620 T	9640 T	9660 T
<b>HTF</b>	X	X	X
<b>SPT</b>	X	O	O
<b>eco Mode</b>	O	O	O
<b>SDCT</b>	-	O	O

X = standaard, O = optioneel

Onze laatste generatie machines heeft ook de nieuwste SCV-Plus cabine, die nieuwe normen stelt op het gebied van comfort, allround zichtbaarheid en ergonomie. Het is gewoon een van de beste cabines in deze machineklasse.

## SCHÄFFER 8620 T



## SCHÄFFER 8620 T: ONTELBARE MOGELIJKHEDEN

**HTF** **SPT**

De 8620 T, de telescopische wiellader van Schäffer met een uitgebreide waaier aan opties, zodat u deze kunt configureren om aan al uw behoeften te voldoen. De 8620 T heeft drie motoropties: 75 kW / 102 pk, 90 kW / 122 pk of 100 kW / 136 pk Deutz-motor. De standaard rijsnelheid is 20km/u, maar optioneel komt hij ook in een 40 km/u uitvoering, bijzonder voordelig voor gebruik buiten het erf, op de openbare weg.

Met een bedrijfsgewicht tussen de 7T en 8T, een hefhoogte aan het werktuig draaipunt van 5,20 m en een hefkracht van 4.200 kg, is de nieuwe telescoopplader 8620 T de ideale lader voor het veeleisende laadwerk. De lader is standaard uitgerust met een hydraulisch aangedreven ventilator. Optioneel kan deze ook in de omgekeerde modus worden bediend met een simpele druk op de knop. De koeler wordt zo eenvoudig tijdens het gebruik gereinigd, een voordeel onder alle omstandigheden, maar vooral tijdens het werken in stoffige werkomstandigheden. Het rijconcept van de 8620 T is ook nieuw: HTF (High Traction Force) en SPT (Schäffer Power Transmission) zijn standaarduitrusting, zelfs in de kleinere motor uitvoering.

**eco Mode**

De 8620 T is bijzonder efficiënt in de ECO-rijmodus, een standaard uitrusting van de 40 km/u-versie. Als de omstandigheden het toelaten, daalt het motor toerental automatisch van 2.300 tot 1.800 toeren, met behoud van dezelfde snelheid. Dit zorgt voor een brandstofbesparing tot 10% en vermindert de bedrijfskosten. Extra voordelen van de ECO-modus zijn een verminderd geluidsniveau en milieuvriendelijke werking. En wanneer een hogere prestatie opnieuw vereist is, zal de elektronica automatisch overschakelen naar het maximale vermogen: een slimme oplossing inzake efficiëntie en comfort.



# SCHÄFFER 9640 T



## SCHÄFFER 9640 T: DE TELESCOOPLADER VOOR DE HOOGSTE EISEN



De indrukwekkende 9640 T bereikt een bedrijfsgewicht tussen 8.400 kg en 9.700 kg, afhankelijk van de ballast. Met een hefkracht van maximaal 4.160 kg heft hij lasten op tot een hoogte van 5.40 m. De lader wordt aangedreven door een krachtige 100 kW / 136 pk 4-cilinder Deutz-motor van de nieuwste generatie. De standaard uitrusting omvat de gevoelige en uiterst krachtige load-sensing werkhydraulica met een aflevervolume van 145 l / min, de robuuste 24-inch banden en hydraulisch aangedreven ventilator, die omgekeerd kan worden gebruikt voor een eenvoudige reiniging.

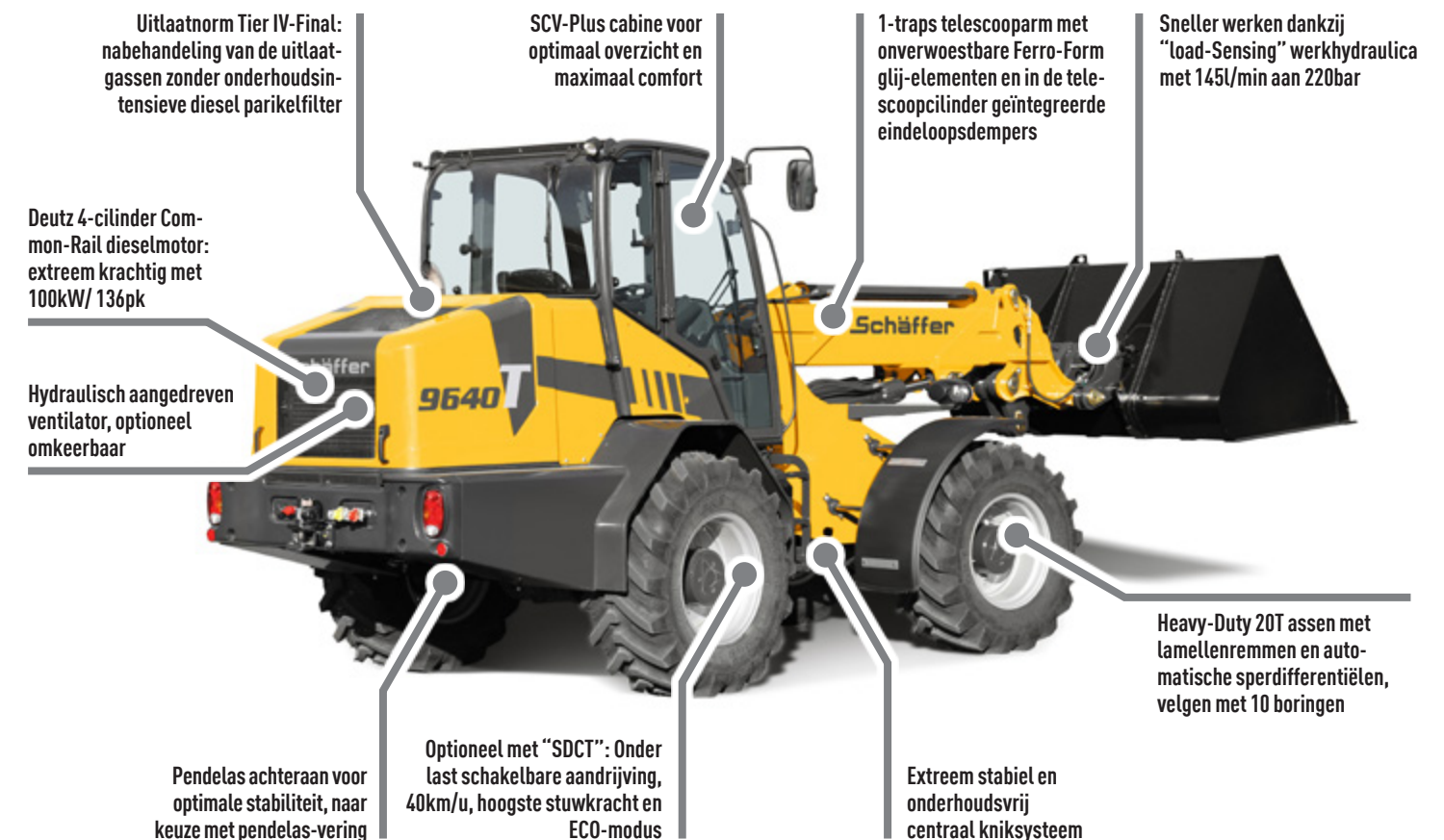


Net als de 9660 T heeft de 9640 T de optie 'SDCT' inclusief Eco-modus. 'SDCT' staat voor Schaffer Dual Clutch Transmission. Er zijn twee rijmodi beschikbaar, telkens onder last schakelbaar. In rijmodus twee werkt de lader met snelheden van maximaal tot 40 km/u, met alle voordelen van een hydrostatische

aandrijving. In rijmodus één, ontwikkelt de lader enorme stuwkrachten dankzij een transmissie met dubbele koppeling.

Dankzij de gepatenteerde aandrijving kunnen de meeste werkzaamheden worden uitgevoerd zonder te moeten schakelen, en werkt de overbrenging met een hoge efficiëntiegraad, zodat de brandstof zeer economisch in energie wordt omgezet. Dit wordt extra ondersteund door de ECO-modus, die standaard uitrusting is in de 40 km/u-versie.

Met de nieuwe SCV Plus-cabine biedt de 9640 T de meest optimale omstandigheden voor lange werkdagen. De cabine stelt de hoogste eisen als het gaat om comfort en ergonomie.



Uitlaatnorm Tier IV-Final: nabehandeling van de uitlaatgassen zonder onderhoudsintensieve diesel partikelfilter

SCV-Plus cabine voor optimaal overzicht en maximaal comfort

1-traps telescooparm met onverwoestbare Ferro-Form glij-elementen en in de telescoopcilinder geïntegreerde eindeloopsdempers

Sneller werken dankzij "load-Sensing" werkhydraulica met 145l/min aan 220bar

Deutz 4-cilinder Common-Rail dieselmotor: extreem krachtig met 100kW/ 136pk

Hydraulisch aangedreven ventilator, optioneel omkeerbaar

Pendelas achteraan voor optimale stabiliteit, naar keuze met pendelas-vering

Optioneel met "SDCT": Onder last schakelbare aandrijving, 40km/u, hoogste stuwkracht en ECO-modus

Extreem stabiel en onderhoudsvrij centraal kniksysteem

Heavy-Duty 20T assen met lamellenremmen en automatische sperdifferentiëlen, velgen met 10 boringen



# DE NIEUWE SCV-PLUS CABINE



## ERGONOMIE EN COMFORT OP HET HOOGSTE NIVEAU

De nieuwe SCV-Plus cabine wordt in de telescoopwielladers van de 8600 en 9600 series ingezet. Op het eerste gezicht zorgen het ordelijke dashboard, de ergonomische bedieningselementen en de nieuwe serie schakelaars met op elkaar afgestemde kleuren voor een kwalitatief hoogwaardige indruk. SCV betekent "Silence, Comfort, View". Bij de ontwikkeling van de SCV-Plus cabine werd dit concept nog verder doorgedreven. De bedieningselementen zijn nog ergonomischer uitgevoerd. De joystick ligt nog beter in de hand en aanvullende functies versnellen het werk. De royale beglazing verschaft een panoramisch overzicht.

Het contactslot werd samen met de regelingen van de verwarming en de klimaatregeling dichtbij de joystick ondergebracht. Aanvullende, grotere ventilatieopeningen en openklapbare zijramen verzekeren een optimale aanvoer van frisse buitenlucht. Met de nieuwe SCV-Plus cabine krijgt de bestuurder een volledig nieuwe beleving van ergonomie en comfort – nu zijn lange werkdagen geen bezwaar meer.



## DE NIEUWE SCV-PLUS CABINE IN DETAILTAIL:



Nieuwe joystick met uitgebreide functiewaaiër.



Nieuwe bedieningsconsole: gemakkelijk bereikbaar contactslot, verwarmingsregeling en optionele klimaatregeling



Bijkomstige, grotere ventilatieopeningen voor optimale luchtcirculatie / geoptimaliseerde schakelaars.



12 V stopcontact voor het laden van mobiele toestellen / stopcontact voor 3-polige toestellen



Openklapbare zijramen



Nieuw infodisplay in de B-zuil voor het uitlaatsysteem



# DE 9660 T: ALLE VOORDELEN OP EEN RIJ



SCV-Plus cabine voor optimaal overzicht en maximaal comfort Statusweergave met het Deutz-diagnosesysteem.

1-traps telescooparm met onverwoestbare Ferro-Form glij-elementen.

Versneld werken dankzij "Load-Sensing" Werkhydraulica met 230 l/min aan 220 bar. Last-onafhankelijke debietverdeling.

Ruim gedimensioneerde koeling. Vereenvoudigd onderhoud dankzij wijd openende motorkap.

4-cilinder Common-Rail dieselmotor van Deutz: Extreem krachtig met 115 kW / 157 pk

Pendelas achteraan voor optimale stabiliteit. Naar keuze met pendelas-vering.

Optioneel met "SDCT" en ECO MODUS: 40 km/u, hoogste stuwkracht en maximale efficiëntie

Heavy-Duty 24 t assen met lamellenremmen en automatische sperddifferentiëlen.



## High Traction Force

- Zeer hoge stuwkrachten
- Niet nodig om handmatig terug te schakelen heuvelopwaarts
- Zelfs bij hoge snelheid blijft de maximale stuwkracht beschikbaar, bvb tijdens het rijden in silo's
- Verbeterd rijcomfort

Met uitzondering van de 2345 T SLT is HTF standaard uitrusting op alle telescopische wielladers.



## Schäffer Power Transmission

- Hogere efficiëntie, lager brandstofverbruik lagere bedrijfskosten
- Extra veiligheidsfuncties inclusief oververhittingsbescherming om de lader veiliger en betrouwbaarder te maken
- "Opstartassistentie" Om het heuvelopwaarts te starten te vergemakkelijken
- Verschillende parameters voor verschillende rijeigenschappen
- Optionele potentiometer om een constante snelheid aan te houden, ongeacht de motorsnelheid. Dit is vooral handig bij het werken met voederbakken, stroblazers, borstelmachines,... ( met pedaalbediening op de 8620 T, 9640 T en 9660 T)
- Grote wendbaarheid en meer rijplezier!

SPT is standaard uitrusting voor de 4670 T, 5680 T, 6680 T en 8620 T en is optioneel beschikbaar voor de 96-serie.



## Schäffer Dual Clutch Transmission

- Enorme stuwkracht en hoog rendement voor het gemakkelijk vullen en aanrijden van silo's
- De meeste opdrachten zijn in één beweging uitvoerbaar wat de werkdruk op de koppeling en de versnellingsbak vermindert en hun levensduur aanzienlijk verlengt
- Topsnelheid van 40km/u, dit onder optimale werk –en rijomstandigheden, ideaal voor gebruik op verschillende locaties.
- Brandstofbesparing door verhoogde machine efficiëntie, verlaging van de bedrijfskosten

SDCT is een beschikbare uitrusting voor de telescopen van de 96-serie.



## Eco Mode

- Brandstofbesparing, verlaging van de bedrijfskosten
- Lager geluidsniveau
- Milieuvriendelijke bediening
- Geen prestatie beperking

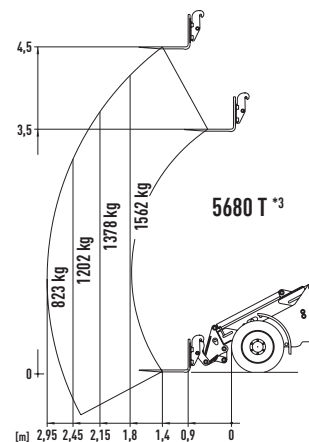
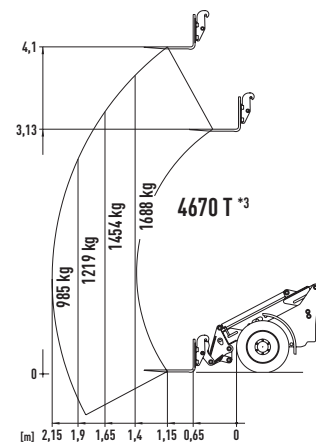
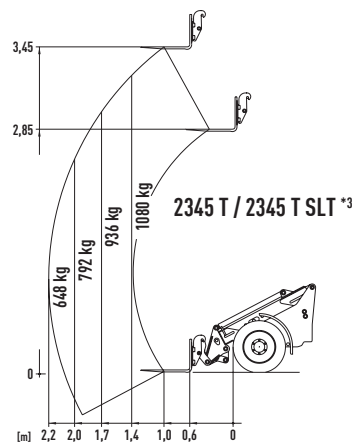
Eco Mode is een beschikbare optie voor telescopen van de 86- en 96-serie.



# TECHNISCHE GEGEVENS

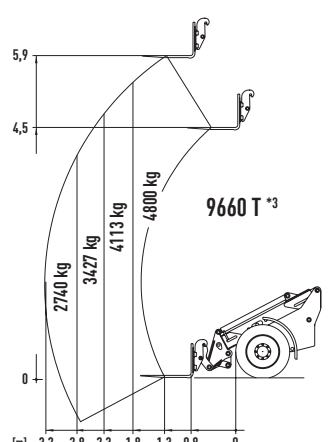
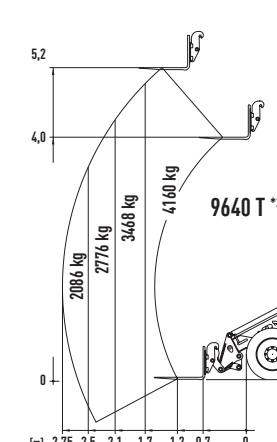
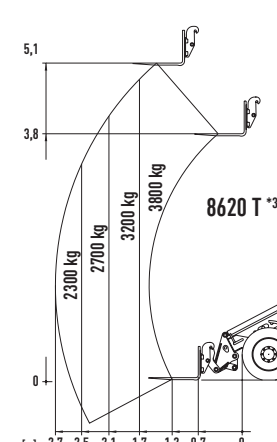
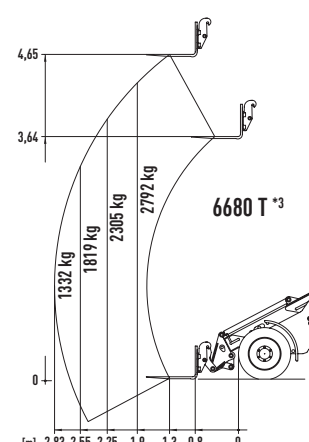
	2345 T	2345 T SLT	4670 T	5680 T
Motor	4 cil. Kubota Turbo 33 kW (45 pk)	4 cil. Kubota Turbo 33 kW (45 pk)	4 cil. Kubota 48,6 kW (66 pk)	4 cil. Deutz Common Rail Turbo, 55 kW (75 pk)
Uitlaatgasbehandeling	-	-	DOC, DPF, Emissieniveau V	
Aandrijvings- hydraulica	hydrostatisch-automatisch, HTF	hydrostatisch-automatisch	hydrostatisch-automatisch, HTF	
Banden	10.0/75 - 15.3 AS of MPT Optie: 31x15.5-15	10.0/75 - 15.3 AS of MPT Optie: 31x15.5-15	15.0/55 - 17 AS Optie: 425/55 R17	15.5/60-18 AT-621 Optie I: 12.5/80-18 Optie II: 425/55-17
Bedrijfsrem	Combirem, hydrostatisch en via lamellenrem			
Parkeerrem	Lamellenrem in oliebad			
Werkhydraulica Vermogen/Druk	Debiet: vanaf 42 l/min Werkdruk: 200 bar	Debiet: vanaf 42 l/min Werkdruk: 200 bar	Debiet: vanaf 60 l/min Werkdruk: 200 bar	Debiet: vanaf 64 l/min Werkdruk: 220 bar
Besturing	volledig hydraulische pendelknik besturing			volledig hydraulische knik besturing
Hefkracht	1.900 kg	1.900 kg	2.400 kg	2.400 kg
Kieplast, recht <sup>1</sup>	1.650 kg	1.650 kg	2.110 kg	2.660 kg
Assen	Originele Schäffer-assen, velgen met 6 boringen; Optie: automatisch sperddifferentieel	Originele Schäffer-assen, velgen met 6 boringen; Optie: automatisch sperddifferentieel	Originele Schäffer-assen, velgen met 6 boringen; Planetaire eindaandrijving en sperddifferentieel	HD-Assen, velgen met 8 boringen; Planetaire eindaandrijving en autom. sperddifferentieel, Pendelas achteraan
Bedrijfsgewicht	Veiligheidsdak: 2.850 kg Cabine: 3.050 kg	Veiligheidsdak: 2.900 kg Cabine: 2.975 kg	Veiligheidsdak: 3.900 kg Cabine: 4.000 kg	Veiligheidsdak: 4.640 kg Cabine: 4.840 kg
Snelheid	0 - 20 km/u met 2 versnellingen schakelbaar onder last Optie: 0 - 28 km/u	0 - 20 km/u met 2 versnellingen schakelbaar onder last	0 - 20 km/u met 2 versnellingen schakelbaar onder last Optie: 0 - 28 km/u	0 - 20 km/u met 2 versnellingen schakelbaar onder last, Optie: 0 - 30 km/u
elektr. systeem	Bedrijfsspanning: 12 V			
Inhoud	Brandstof: 40 l Hydraulische olie: 30 l	Brandstof: 40 l Hydraulische olie: 30 l	Brandstof: 55 l Hydraulische olie: 50 l	Brandstof: 85 l Hydraulische olie: 75 l
Geluidsdrukkniveau LpA	84 dB(A)	83 dB(A)	85 dB(A)	81 dB(A)
Geluidsvermogen gegarandeerd LwA gemiddeld LwA	101 dB(A) 98 dB(A)	101 dB(A) 98 dB(A)	101 dB(A) 100 dB(A)	101 dB(A) 101 dB(A)
Hand-, armvibratie <sup>2</sup>	< 2,5 m/s <sup>2</sup>			
Lichaamsvibratie <sup>2</sup>	< 0,5 m/s <sup>2</sup>			

De maat van de banden en complementaire uitrusting wijzigen het bedrijfsgewicht, de kieplast en de nuttige last.



	6680 T	8620 T	9640 T	9660 T
Motor	4 cil. Deutz Turbo, 55 kW (75 pk)	4 cil. Deutz Common Rail Turbo met Intercooler, 75 kW (102 pk) / 90 kW (122 pk), 100 kW (136 pk)	4 cil. Deutz Common Rail Turbo met Intercooler, 100 kW (136 pk)	4 cil. Deutz Common Rail Turbo met Intercooler, 115 kW (157 pk)
Uitlaatgasbehandeling	DOC, DPF, Emissieniveau V	DOC, SCR, Tier 4 final		DOC, DPF, SCR, Tier 4 final
Aandrijvings- hydraulica	hydrostatisch-automatisch, HTF			
Banden	400/70-20 AS Optie I: 15.5/55-18 Optie II: 500/45-20	18-22.5 MP590 Optie I: 400/70-20 AS Optie II: 500/60-22.5 AS Optie III: 600/40-22.5 AS	460/70R24 AS Optie I: 500/70-24 Optie II: 600/50-26.5 Optie III: 700/40-26.5	500/70R24 AS Optie I: 600/55-26.5 Optie II: 700/50-26.5 Optie III: 650/55-26.5
Bedrijfsrem	Combirem, hydrostatisch en via lamellenrem			
Parkeerrem	Lamellenrem in oliebad			
Werkhydraulica Vermogen/Druk	Debiet: vanaf 74 l/min Werkdruk: 220 bar	Debiet: vanaf 105 l/min Werkdruk: 220 bar	Debiet: vanaf 145 l/min Werkdruk: 220 bar	Debiet: vanaf 230 l/min Werkdruk: 220 bar
Besturing	volledig hydraulische knik besturing			
Hefkracht	3.100 kg	4.200 kg	4.200 kg	5.300 kg
Kieplast, recht <sup>1</sup>	3.800 kg	4.640 kg	5.350 kg	7.900 kg
Assen	HD-Assen, velgen met 8 boringen; Planetaire eindaandrijving en autom. sperddifferentieel, Pendelas achteraan	DANA HD-assen, velgen met 8 boringen; Planetaire eindaandrijving en autom. sperddifferentieel, Pendelas achteraan	ZF HD-assen, velgen met 10 boringen; Planetaire eindaandrijving en autom. sperddifferentieel, Pendelas achteraan	DANA-assen, velgen met 10 boringen; Planetaire eindaandrijving en autom. sperddifferentieel, Pendelas achteraan
Bedrijfsgewicht	Cabine: 5.600 kg - 6.300 kg	Cabine: 7.050 kg - 7.950 kg	Cabine: 8.400 kg - 9.700 kg	Cabine: 11.000 kg - 13.000 kg
Snelheid	0 - 20 km/u met 2 versnellingen schakelbaar onder last, Optie: 0 - 35 km/u	0 - 20 km/u met 2 versnellingen schakelbaar onder last, Optie: 0 - 40 km/u	0 - 20 km/u met 2 versnellingen schakelbaar onder last, Optie: 0 - 40 km/u	0 - 20 km/u met 2 versnellingen schakelbaar onder last, Optie: 0 - 40 km/u
elektr. systeem	Bedrijfsspanning: 12 V			
Inhoud	Brandstof: 95 l Hydraulische olie: 85 l	Brandstof: 115 l Hydraulische olie: 103 l	Brandstof: 150 l Hydraulische olie: 130 l	Brandstof: 185 l Hydraulische olie: 170 l
Geluidsdrukkniveau LpA	75,5 dB(A)	71 dB(A)	71 dB(A)	78 dB(A)
Geluidsvermogen gegarandeerd LwA gemiddeld LwA	101 dB(A) 101 dB(A)	102 dB(A) 101 dB(A)	102 dB(A) 102 dB(A)	103 dB(A) 101 dB(A)
Hand-, armvibratie <sup>2</sup>	< 2,5 m/s <sup>2</sup>			
Lichaamsvibratie <sup>2</sup>	< 0,5 m/s <sup>2</sup>			

De maat van de banden en complementaire uitrusting wijzigen het bedrijfsgewicht, de kieplast en de nuttige last.



<sup>1</sup> Hefinrichting horizontaal, ingetrokken, met paletthefvork (volgens ISO 14397) <sup>2</sup> volgens ISO 8041 <sup>3</sup> Nuttige last diagram. Gebruik met vorkstaven op een stevige, effen ondergrond (volgens EN 474-3)

<sup>1</sup> Hefinrichting horizontaal, ingetrokken, met paletthefvork (volgens ISO 14397) <sup>2</sup> volgens ISO 8041 <sup>3</sup> Nuttige last diagram. Gebruik met vorkstaven op een stevige, effen ondergrond (volgens EN 474-3)



# AFMETINGEN

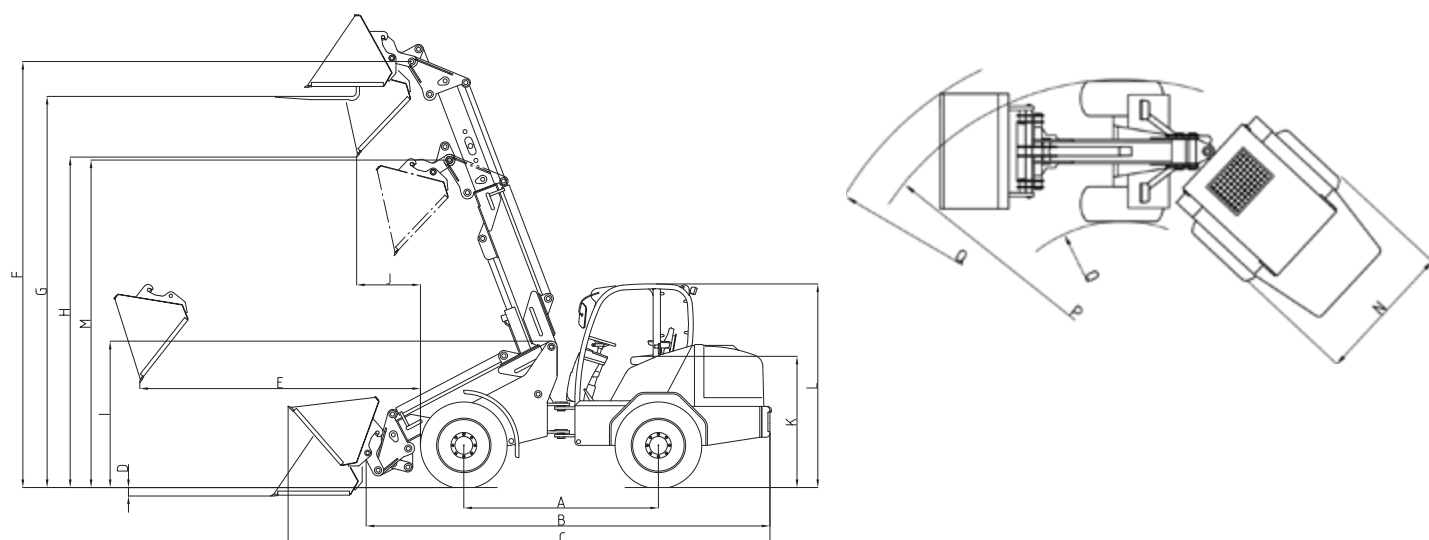
Alle technische gegevens in deze brochure betreffen standaard modellen en beschrijven de standaard functies. De beschikbare uitrustingen, accessoires, opties en overeenkomstige functies van de producten zijn afhankelijk van het model, de lokale omstandigheden en klant-specifieke vereisten (zo worden bv. de maximale waarden voor kiep- en nuttige lasten alleen met toevoeging van aanvullende ballast bereikt). De afbeeldingen kunnen niet genoemde of niet standaard verkrijgbare producten of uitrustingen tonen. De beschrijvingen, afmetingen, afbeeldingen, gewichtsinformatie en technische gegevens stemmen overeen met de stand der techniek op datum van afdruk en houden geen enkele verplichting in. Wegens de voortdurende ontwikkeling van onze producten zijn onaangekondigde wijzigingen op het gebied van de structurele constructie, de uitrusting, het uitzicht en de techniek voorbehouden. In geval van twijfel over het prestatievermogen of de werkwijze van onze producten in aanwezigheid van bijzondere omstandigheden bevelen wij aan testwerkzaamheden uit te voeren bij zorgvuldig gecontroleerde voorwaarden. Ondanks alle mogelijke voorzorgsmaatregelen kunnen wij verschillen in de afbeeldingen of afmetingen, berekenings- of drukfouten of onvolledigheden in deze brochure niet uitsluiten. Om die reden kunnen wij niet verantwoordelijk worden gesteld voor dergelijke fouten of onvolledigheden van de informatie die in deze brochure is vervat. Wij garanderen de onberispelijke functionaliteit van onze producten in het kader van onze algemene commerciële bepalingen. Garantievoorwaarden die deze bepalingen overtreffen worden principieel niet toegekend. Verantwoordelijkheden die onze algemene commerciële bepalingen overtreffen zijn derhalve uitgesloten.

		2345 T	2345 T SLT	4670 T	5680 T
<b>A</b>	Wielbasis [mm]	1.850	1.910	2.000	2.120
<b>B</b>	Chassislengte [mm]	3.872	3.932	4.200	4.691
<b>C</b>	Totale lengte met standaard laadbak [mm]	4.520	4.580	4.930	5.432
<b>D</b>	Graafdiepte [mm]	90	90	250	180
<b>E</b>	Reikwijdte [mm]	1.570	1.570	2.150	2.480
<b>F</b>	Rotatiepunt laadbak max. [mm]	3.750	3.750	4.300	4.740
<b>G</b>	Laadhoogte met palethefwerk [mm]	3.470	3.470	4.080	4.499
<b>H</b>	Uitkiephoogte max. [mm]	3.010	3.010	3.480	3.862
<b>I</b>	Hoogte voorwagen [mm]	1.580	1.580	1.620	1.730
<b>J</b>	Uitkiepbreedte [mm]	820	820	1.010	963
<b>K</b>	Zithoogte [mm]	1.160	955	1.300	1.330
<b>L</b>	Hoogte cabine [mm] Hoogte veiligheidsdak [mm]	2.110 2.215	vanaf 1.950 vanaf 1.950	2.250 2.250	2.580 / vanaf 2.380 <sup>*1</sup> vanaf 2.380
<b>M</b>	Rotatiepunt laadbak, hefarm ingetrokken [mm]	3.100	3.100	3.400	3.750
<b>N</b>	Totale breedte [mm]	1.280 - 1.570	1.280 - 1.570	1.420 - 1.730	1.610 - 1.800
<b>O</b>	Draaicirkelstraal binnen [mm]	950	980	1.400	1.570
<b>P</b>	Draaicirkelstraal buiten [mm]	2.550	2.580	2.820	3.190
<b>Q</b>	Buitenstraal met standaard laadbak [mm]	2.850	2.880	3.400	3.710

\*1 Optie: lage cabine

		6680 T	8620 T	9640 T	9660 T
<b>A</b>	Wielbasis [mm]	2.450	2.535	2.615	2.900
<b>B</b>	Chassislengte [mm]	5.050	5.114	5.452	5.900
<b>C</b>	Totale lengte met standaard laadbak [mm]	5.780	6.031	6.260	6.850
<b>D</b>	Graafdiepte [mm]	100	75	70	80
<b>E</b>	Reikwijdte [mm]	2.360	2.660	2.860	3.300
<b>F</b>	Rotatiepunt laadbak max. [mm]	4.900	5.200	5.400	6.100
<b>G</b>	Laadhoogte met palethefwerk [mm]	4.650	4.960	5.178	5.900
<b>H</b>	Uitkiephoogte max. [mm]	3.930	4.350	4.574	5.100
<b>I</b>	Hoogte voorwagen [mm]	1.700	1.910	1.960	2.190
<b>J</b>	Uitkiepbreedte [mm]	815	650	740	850
<b>K</b>	Zithoogte [mm]	1.420	1.660	1.650	1.880
<b>L</b>	Hoogte cabine [mm] Hoogte veiligheidsdak [mm]	2.630 / vanaf 2.460 <sup>*1</sup> -	2.770 / 2.670 <sup>*1</sup> -	2.860 / 2.760 <sup>*1</sup> -	2.970 -
<b>M</b>	Rotatiepunt laadbak, hefarm ingetrokken [mm]	3.900	4.085	4.100	4.800
<b>N</b>	Totale breedte [mm]	1.710 - 2.050	2.030 - 2.180	2.330 - 2.380	2.290 - 2.490
<b>O</b>	Draaicirkelstraal binnen [mm]	1.750	2.240	2.280	2.400
<b>P</b>	Draaicirkelstraal buiten [mm]	3.360	3.900	3.980	4.200
<b>Q</b>	Buitenstraal met standaard laadbak [mm]	4.000	4.430	4.530	4.650

\*1 Optie: lage cabine




## Overzicht van de beschikbare Schaffer efficiëntiesystemen

	2345 T	2345 T SLT	4670 T	5680 T	6680 T	8620 T	9640 T	9660 T
<b>HTF</b>	X	-	X	X	X	X	X	X
<b>SPT</b>	-	-	X	X	X	X	○	○
<b>eco Mode</b>	-	-	-	-	-	○	○	○
<b>SDCT</b>	-	-	-	-	-	-	○	○

X = standaarduitrusting, ○ = optionele uitrusting





*made by* **SCHÄFFER**

Schäffer biedt u een gamma met meer dan 30 verschillende modellen aan, die allen optimaal aan uw individuele vereisten kunnen aangepast worden. De toepassingsmogelijkheden van onze laders zijn veelvuldig: in land- of tuinbouw, op bouwerven, in de industrie en de bedrijfswereld, in veestallen en opslagbedrijven – steeds is Schäffer de beste keuze.

De manier waarop Schäffer laders ontwikkelt, produceert en commercialiseert is uniek. Onze meer dan 60-jarige ervaring is de wezenlijke verschilfactor. Wij denken eerst en vooral aan de mensen, want wij willen hun werk veiliger, comfortabeler en lucratiever maken. Om dat te bereiken passen wij in onze hoofdzetel te Erwitte in Duitsland de modernste ontwikkelings- en fabricagetechnologieën toe. Maar tenslotte zijn het onze medewerkers die door middel van nauwe samenwerking met de gebruikers voortdurend nieuwe oplossingen creëren. Hun jarenlange activiteiten in het bedrijfsleven, gecombineerd met een onverzettelijke onderzoekersgeest vormen de basis van hun bijzondere bevoegdheid en ons wereldwijd succes.

De naam Schäffer staat niet alleen borg voor de unieke kwaliteit van onze producten. Hij staat eveneens voor buitengewone veiligheid en optimale service, die wij zowel in Duitsland als in Europa en de rest van de wereld garanderen.

Wanneer u een Schäffer-lader koopt is dat het begin van een duurzame relatie. Alleen met originele vervangingsonderdelen blijft uw machine doorheen de jaren 100 % Schäffer. En het is alleen op die manier dat de bedrijfszekerheid, die u nodig heeft en ook mag verwachten, gegarandeerd kan worden. Wij bieden u en onze service-partners een 24/24 toeleveringsservice, uiteraard 7 dagen per week en 365 dagen per jaar.



**UW EXCLUSIEVE INVOERDER:**

**HEUSDENS**  
NV  
SA

Brustem Bedrijven Park  
Lichtenberglaan 1001  
3800 Sint Truiden

Tel. +32 (0) 11 68 38 99  
Fax +32 (0) 11 68 31 65

[www.schaffer.be](http://www.schaffer.be)  
[info@schaffer.be](mailto:info@schaffer.be)

**Schäffer**

Schäffer Maschinenfabrik GmbH  
Postfach 10 67 | D-59591 Erwitte  
fon +49 (0)2943 9709-0  
fax +49 (0)2943 9709-50  
[info@schaeffer.de](mailto:info@schaeffer.de)



**WWW.SCHAEFFER-LADER.DE**