

Schäffer

3650 T - 9660 T

Extreem lage structuurhoogte:
3650 T SLT

DE POWER KLASSE

De referentie in kracht en veelzijdigheid



SCHÄFFER

Van 15 kW (20 pk) tot 115 kW (157 pk). Ruim 60 jaar ontwikkelen wij laders voor individuele behoeften. De tevredenheid van onze klanten heeft ons gemaakt tot wat we vandaag zijn: één van de efficiëntste en meest succesvolle leveranciers van landbouw-, wiel- en telescopische wielladers ooit. Dag na dag creëren onze medewerkers nieuwe oplossingen op maat.

Elke lader van Schäffer is de synthese van jarenlange ervaring en innovatief ontwikkelaarsvernuft. Onze producten zijn richtinggevend op het vlak van de grootst mogelijke betrouwbaarheid en duurzaamheid. Met lagere kosten tijdens heel de nuttige levensduur. Met nog meer vermogen, veiligheid en rijcomfort door de jaren heen.

DE SCHÄFFER TELESCOOPWIELLADER: PRESTATIES MET TOEKOMST

Wanneer het om knikgestuurde telescopwielladers gaat, behoren de Schäffer machines tot de succesvolste in hun klasse. Nauwkeurig gecontroleerd vermogen op alle terreinen, met hefhoogtes en belastbaarheid die u bij vergelijkbare machines van onze concurrenten tevergeefs zal zoeken.

De compacte bouwwijze maakt van het gebruik ervan in moeilijk toegankelijke plaatsen een waar genoegen. En dat is natuurlijk ook mede dankzij een correcte ergonomie. De beroemde betrouwbaarheid van alle Schäffer-laders is eveneens ingebouwd. En tenslotte: ze zien er ook heel goed uit!

De powerklasse:



3650 T 37 kW (50 pk)
42 kW (58 pk)



3650 T SLT 37 kW (50 pk)



4670 T 48,6 kW (66 pk)



5680 T 55 kW (75 pk)



6680 T 55 kW (75 pk)



8620 T 75 kW (102 pk)
90 kW (122 pk)
100 kW (136 pk)



9640 T 100 kW (136 pk)



9660 T 115 kW (157 pk)



Schäffer-laders aan het werk:
www.schaeffer.de/videos



SCHÄFFER TELESCOOPWIELLADERS: MULTIFUNCTIONELE ALLESKUNNERS

Schäffer telescoopwielladers zijn de perfecte harmonie tussen prestaties, rijcomfort en betrouwbaarheid. Zij zijn geschikt voor alle soorten gebruik. De hydrostatische transmissie levert indrukwekkende duwkrachten op met een zeer laag brandstofverbruik.

Het gebruik van de machine is intuïtief en eenvoudig. De zichtbaarheid op het gekoppelde werktuig is uitstekend en het optimale comfort biedt de bestuurder op elk moment een ontspannen en productieve werkervaring.

Schäffer-laders verbeteren niet alleen productiviteit, ze bieden ook een uitmuntend rijplezier. De besturing en de werkbehandeling ligt heel dicht bij die van een conventione-

le wiellader. Dit is de reden waarom iedere bestuurder zich erg snel en gemakkelijk aanpast aan het werken met een Schäffer telescoopwiellader. Bovendien worden de hoge hefhoogtes per model alom geprezen.

Vooral voor de grotere machines vanaf de 8620 T is het interessant om de verschillende beschikbare aandrijvingen te bestuderen. In de basis versie van deze machines is een tandwielpompe gemonteerd die al een zéér hoog rendement levert. Optioneel zijn andere, versterkte pompen beschikbaar evenals Flow Sharing hydrauliek.

Last but not least, zijn de grote modellen ook uit te rusten met krachtige en efficiënte Load Sensing Hydrauliek.

HTF: MAXIMALE STUWKRACHT, ZELFS BIJ IJLGANGSNELHEID



HTF staat bij Schäffer voor "High Traction Force". En daarmee wordt dan de automatische stuwkrachtregeling bedoeld, die het de lader toelaat ook bij ijlgangsnelheid toch de hoogste stuwkracht te leveren. Dit wordt mogelijk gemaakt door de nieuwe axiale zuigermotor met geknikte as, die de snelheid automatisch in functie van de trekkracht regelt. Bijzonder nuttig is dit bij bergop rijden, aangezien de bestuurder nu niet meer moet terugschakelen naar de eerste versnelling.

Wanneer de machinebestuurder op een materiaalhoop wil inrijden is deze nieuwe functie uiterst nuttig: wanneer meer stuwkracht van de lader vereist wordt past de hydraulische motor automatisch de nodige trekkracht aan, zonder eni-

ge handmatige ingreep van de bestuurder. Op die manier kunnen de meeste werkzaamheden met ijlgangsnelheid worden uitgevoerd en dat verhoogt het comfort van de bestuurder en versnelt het werk. De HTF-functie tot de standaarduitrusting van alle Schäffer telescoopwielladers.

Alle voordelen op een rij:

- zeer hoge stuwkrachten
- Geen terugschakelen bij bergop rijden
- Ook bij ijlgangsnelheid steeds maximale stuwkracht beschikbaar, bv. bij het wegrijden op een materiaalhoop.
- Verbeterd stuurcomfort, sneller werken

SCHÄFFER 4670 T



4670 T: DE COMPACTE TELESCOOPWIELLADER VOOR DE STRENGSTE VEREISTEN

HTF 

De 4670 T is steeds de juiste keuze wanneer stuwkracht, compactheid en hefhoogte de criteria zijn. De nieuw ontwikkelde HTF-aandrijving (High Traction Force) levert enorme stuwkrachten. De basis hiervoor zijn de 480

bar in het aandrijfsysteem en het verbeterde hydraulische rendement. Dankzij de automatische regeling is de volledige stuwkracht ook in ijlgangsnelheid beschikbaar. De maximale verplaatsingssnelheid bedraagt 20 km/u, of optioneel ook 28 km/u. De toelating voor de openbare weg is ook verkrijgbaar voor de versie met ijlgangversnelling.

Voor wat de technische details betreft hoeven de compacte telescoopwielladers van Schaffer zich niet te verbergen voor de grotere series. Slijtage- en onderhoudsvrije Ferro-Form glij-elementen in de telescopische arm zorgen samen met de 7 t lastassen voor jarenlange probleemloze werking. Het pendelknikgewricht is eveneens onderhoudsvrij, net zoals de in een oliebad lopende lamellenrem uiteraard.

Het motorvermogen van de 4670 T van 48,6 kW (66 pk) is ruim voldoende. Daarmee zijn de machines ook voor veeleisende taken uitstekend gemotoriseerd en bieden meer behendigheid en rijplezier.



ELEKTRONISCHE AANDRIJVING VOOR NOG MEER COMFORT

SPT 

SPT staat voor "Schaffer Power Transmission"; een aandrijfsysteem met elektronische regeling. De nieuwe Kubota-motor levert het hoogste koppel van zijn klasse en is in combinatie met het aandrijfsysteem met elektronische regeling een unicum op de markt van de 37 kW / 50 pk laders. Hierbij wordt de aandrijving aangepast aan de koppelkarakteristieken van de dieselmotor.

Dit levert de bestuurder verschillende voordelen op: de uitbatingkosten worden beperkt, aangezien het rendement verhoogd en het brandstofverbruik aanzienlijk gereduceerd wordt. Ook wordt bergop wegrijden veel eenvoudiger, want dankzij de bekrachtigde tractie behoort achteruitrollen zo goed als tot het verleden. Een ander pluspunt: de optioneel verkrijgbare potentiometer neemt de taak van de cruise-control functie over. De lader houdt zo automatisch en onafhankelijk van het toerental van de motor een constante snelheid aan – bijzonder comfortabel wanneer er wordt gewerkt met voeder-doseertoestellen, stro-verdelers, versnipperaars of keerborstels.

Bovendien beschikt de elektronische besturing verschillende nieuwe veiligheidsfuncties, bv. een oververhittingsbescher-

ming en een beveiliging tegen overdreven toerental van de motor, die het werk met laders nog veiliger en betrouwbaarder maken. De SPT-functie behoort tot de standaarduitrusting van de **3650 T, 3650 T SLT, 4670 T, 5680 T en 8620 T** en is ook als optie beschikbaar voor de **96-serie**.

Alle voordelen op een rij:

- hoog rendement, laag brandstofverbruik, lage uitbatingkosten
- Bekrachtigde tractie maakt wegrijden op hellingen eenvoudig
- Verschillende parameters voor het rijgedrag kunnen vooraf ingesteld worden
- Veiligheidsfuncties: bv. oververhittingsbescherming, en beveiliging tegen overdreven toerental van de motor
- De optioneel verkrijgbare potentiometer neemt de taak van de cruise-control functie over: de machine houdt een constante snelheid aan, onafhankelijk van het toerental van de motor – bijzonder comfortabel wanneer er wordt gewerkt met voeder-doseertoestellen, stro-verdelers, versnipperaars of keerborstels. (bij de 8620 T, 9640 T en de 9640 T en de 9660 T via de rijpedaalsturing)
- Verbeterde behendigheid en meer rijplezier

PURE ERGONOMIE



ERVAAR WERKEN IN DE MEEST COMFORTABELE OMSTANDIGHEDEN

De cabine van de 4670 T biedt een zeer ergonomische werkplek. Hier voelt de bestuurder zich zelfs na lange werkdagen in topconditie. Alle bedienings- en controle-instrumenten zijn overzichtelijk en gebruiksvriendelijk. De comfortabele comfortstoel en de optimale beenruimte laten niets te wensen over.

De royale beglazing biedt de bestuurder een perfect zicht rondom op het gereedschap. Alle hydraulische functies kunnen in de joystick worden geïntegreerd en zorgen voor een nauwkeurige en gevoelige bediening met één hendel. De linkerhand blijft altijd op het stuur.



Perfect zicht rondom

CABINE UITRUSTING VAN DE 4670 T:



2x Dual Power werklichten vooran 1x Single Power achteraan



Overzichtelijke schakelaars én stopcontact



Multifunctionele joystick



Flessenhouder en stroomonderbreker

SCHÄFFER 5680 T



SCHÄFFER 5680 T



De telescopische knikwiellader 5680 T biedt maximaal comfort voor lange werkdagen. Zijn ruime cabine met hoge zitpositie en helder dak zonder dwarsstang biedt de bestuurder een fantastisch zicht rondom voor een veilig en productief gebruik van de machine.

De afgesloten cabine en de stillopende dieselmotor zorgen voor een beperkt geluidsniveau. De 5680 T is uitgerust met een Deutz-turbomotor 55 kW (75 pk). De hydrostatische aandrijving combineert de beste bestuurbaarheid en de hoogste stuwkracht, en omdat alle componenten van de aandrijving perfect zijn afgestemd, wordt de brandstof zuinig en efficiënt in energie omgezet.

De maximale hefhoogte bedraagt 4,74 m. De 5680 T is beschikbaar met zowel veiligheidsdak als cabine.



De nieuwe cabine is nog ruimer en biedt een perfect rondom zicht

SCHÄFFER 6680 T

NIEUW/ VANAF NU
MET SCV-PLUS CABINE

20
6680 T

6680 T: DE NIEUWE MAATSTAF **HTF**

Met een bedrijfsgewicht van 5,8 t tot 6,3 t is de 6680 T één van de kleinste laders van de power klasse. De lader wordt door een 55 kW (75 pk) sterke Deutz Turbo dieselmotor van de laatste generatie aangedreven. Deze is uitgerust met een diesel-oxidatie-katalysator, waardoor een onderhoudsintensieve dieseldeeltjesfilter overbodig wordt. Aangezien alle onderdelen van de hydrostatische aandrijving perfect op elkaar afgestemd zijn, wordt elke druppel brandstof spaarzaam en efficiënt in prestaties omgezet. De maximale rijsnelheid bedraagt optioneel 35 km/u, zodat ook taken buiten het domein van de onderneming snel uitgevoerd kunnen worden. De blikvanger van de nieuwe

machine is het nieuwe design, die de krachtige dynamiek ervan volop tot uiting brengt.

Vanaf nu is de 6680T standaard uitgerust met de SCV-Plus cabine (Silence, Comfort, view) En hiermee zet de machine nieuwe maatstaven in haar klasse voor wat betreft bestuurdersergonomie, ruimte en panoramisch overzicht. Optioneel is ook een lagere uitvoering leverbaar, die de bestuurder nog meer flexibiliteit verschaft om door doorgangen met lage hoogte te rijden.



8620 T, 9640 T EN 9660 T: DE NIEUWE GENERATIE TELESCOOPLADERS

De series 86 en 96 vertegenwoordigen een nieuwe generatie telescopisch wielladers van Schäffer. Deze laders beantwoorden allemaal aan de eisen van het uitlaatgasniveau Tier IV final – de 8620 T en de 9640 T bereiken deze zonder gebruik te maken van een dieselpartikelfilter, een milieuvriendelijke oplossing met een positief effect op de bedrijfskosten.

Deze generatie laders maakt ook gebruik van de nieuwste efficiëntiesystemen van Schäffer die bijdragen aan een milieuvriendelijk gebruik van de machine. Deze technologieën zijn gericht op een efficiëntere omzetting van brandstof in prestaties, en optimalisatie van het rijcomfort. HTF (zie pagina 5) zorgt voor maximale stuwkracht en is standaard op alle telescopen van de nieuwe generatie wielladers.

De elektronisch gestuurde SPT-drive (pagina 7) wordt geleverd als standaard op de 8620 T en is optioneel verkrijgbaar voor de machines uit de 96-serie. De bijzonder economische ECO Modus (pagina 15), vermindert het motortoerental terwijl deze dezelfde snelheid onderhoud - waardoor het brandstofverbruik wordt geminimaliseerd. Machines in de 96-serie hebben de optie van de gepatenteerde ,SDCT'-aandrijving - de dubbele koppeling die de voordelen

combineert van een powershift-transmissie met die van een zuiver hydrostatische aandrijving (pagina 16).

Beschikbaarheid van de Schäffer efficiëntie systemen

	8620 T	9640 T	9660 T
HTF	X	X	X
SPT	X	O	O
eco Mode	O	O	O
SDCT	-	O	O

X=standaard, O=optioneel

Onze laatste generatie machines heeft ook de nieuwste SCV-Plus cabine, die nieuwe normen stelt op het gebied van comfort, allround zichtbaarheid en ergonomie. Het is gewoon een van de beste cabines in deze machineklasse.

SCHÄFFER 8620 T



SCHÄFFER 8620 T: ONTELBARE MOGELIJKHEDEN

HTF **SPT**

De 8620 T, de telescopische wiellader van Schäffer met een uitgebreide waaier aan opties, zodat u deze kunt configureren om aan al uw behoeften te voldoen. De 8620 T heeft drie motoropties: 75 kW / 102 pk, 90 kW / 122 pk of 100 kW / 136 pk Deutz-motor. De standaard rijnsnelheid is 20km/u, maar optioneel komt hij ook in een 40 km/u uitvoering, bijzonder voordelig voor gebruik buiten het erf, op de openbare weg.

Met een bedrijfsgewicht tussen de 7T en 8T, een hefhoogte aan het werktuig draaipunt van 5,20 m en een hefkracht van 4.200 kg, is de nieuwe telescoplader 8620 T de ideale lader voor het veeleisende laadwerk. De lader is standaard uitgerust met een hydraulisch aangedreven ventilator. Optioneel kan deze ook in de omgekeerde modus worden bediend met een simpele druk op de knop. De koeler wordt zo eenvoudig tijdens het gebruik gereinigd, een voordeel onder alle omstandigheden, maar vooral tijdens het werken in stoffige werkomstandigheden.

Het rijconcept van de 8620 T is ook nieuw: HTF (High Traction Force) en SPT (Schäffer Power Transmission) zijn standaarduitrusting, zelfs in de kleinere motor uitvoering.

eco Mode

De 8620 T is bijzonder efficiënt in de ECO-rijmodus, een standaard uitrusting van de 40 km/u-versie. Als de omstandigheden het toelaten, daalt het motor toerental automatisch van 2.300 tot 1.800 toeren, met behoud van dezelfde snelheid. Dit zorgt voor een brandstofbesparing tot 10% en vermindert de bedrijfskosten. Extra voordelen van de ECO-modus zijn een verminderd geluidsniveau en milieuvriendelijke werking. En wanneer een hogere prestatie opnieuw vereist is, zal de elektronica automatisch overschakelen naar het maximale vermogen: een slimme oplossing inzake efficiëntie en comfort.

SCHÄFFER 9640 T



SCHÄFFER 9640 T: DE TELESCOOPLADER VOOR DE HOOGSTE EISEN



De indrukwekkende 9640 T bereikt een bedrijfsgewicht tussen 8.400 kg en 9.700 kg, afhankelijk van de ballast. Met een hefkracht van maximaal 4.160 kg heft hij lasten op tot een hoogte van 5.40 m.

De lader wordt aangedreven door een krachtige 100 kW / 136 pk 4-cilinder Deutz-motor van de nieuwste generatie. De standaard uitrusting omvat de gevoelige en uiterst krachtige load-sensing werkhydraulica met een aflevervolume van 145 l / min, de robuuste 24-inch banden en hydraulisch aangedreven ventilator, die omgekeerd kan worden gebruikt voor een eenvoudige reiniging.



Net als de 9660 T heeft de 9640 T de optie 'SDCT' inclusief Eco-modus. 'SDCT' staat voor Schaffer Dual Clutch Transmissie. Er zijn twee rijmodi beschikbaar, telkens onder last schakelbaar. In rijmodus twee werkt de lader met snelheden van

maximaal tot 40 km/u, met alle voordelen van een hydrostatische aandrijving. In rijmodus één, ontwikkelt de lader enorme stuwkrachten dankzij een transmissie met dubbele koppeling.

Dankzij de gepatenteerde aandrijving kunnen de meeste werkzaamheden worden uitgevoerd zonder te moeten schakelen, en werkt de overbrenging met een hoge efficiëntiegraad, zodat de brandstof zeer economisch in energie wordt omgezet. Dit wordt extra ondersteund door de ECO-modus, die standaard uitrusting is in de 40 km/u-versie.

Met de nieuwe SCV Plus-cabine biedt de 9640 T de meest optimale omstandigheden voor lange werkdagen. De cabine stelt de hoogste eisen als het gaat om comfort en ergonomie.

Uitlaatnorm Tier IV-Final: nabehandeling van de uitlaatgassen zonder onderhoudsintensieve diesel partikelfilter

SCV-Plus cabine voor optimaal overzicht en maximaal comfort

1-traps telescooparm met onverwoestbare Ferro-Form glij-elementen en in de telescoopcilinder geïntegreerde eindloopsdempers

Snellet werken dankzij "load-sensing" werkhydraulica met 145l/min aan 220bar

Deutz 4-cilinder Common-Rail dieselmotor: extreem krachtig met 100kW/ 136pk

Hydraulisch aangedreven ventilator, optioneel omkeerbaar

Pendelas achteraan voor optimale stabiliteit, naar keuze met pendelas-vering

Optioneel met "SDCT": Onder last schakelbare aandrijving, 40km/u, hoogste stuwkracht en ECO-modus

Extreem stabiel en onderhoudsvrij centraal kniksysteem

Heavy-Duty 20T assen met lamellenremmen en automatische sperddifferentiëlen, velgen met 10 boringen



DE NIEUWE SCV-PLUS CABINE



ERGONOMIE EN COMFORT OP HET HOOGSTE NIVEAU

De nieuwe SCV-Plus-cabine wordt gebruikt in de telers van de 66-, 86- en 96-serie. Op het eerste gezicht zorgen het ordelijke dashboard, de ergonomische bedieningselementen en de nieuwe serie schakelaars met op elkaar afgestemde kleuren voor een kwalitatief hoogwaardige indruk. SCV betekent "Silence, Comfort, View". Bij de ontwikkeling van de SCV-Plus cabine werd dit concept nog verder doorgedreven. De bedieningselementen zijn nog ergonomischer uitgevoerd. De joystick ligt nog beter in de hand en aanvullende functies versnellen het werk. De royale beglazing verschaft een panoramisch overzicht.

Het contactslot werd samen met de regelingen van de verwarming en de klimaatregeling dichtbij de joystick ondergebracht. Aanvullende, grotere ventilatieopeningen en openklapbare zijramen verzekeren een optimale aanvoer van frisse buitenlucht.

Met de nieuwe SCV-Plus cabine krijgt de bestuurder een volledig nieuwe belevenis van ergonomie en comfort – nu zijn lange werkdagen geen bezwaar meer.



DE NIEUWE SCV-PLUS CABINE IN DETAIL



Nieuwe joystick met uitgebreide functiewaaijer.



Nieuwe bedieningsconsole: gemakkelijk bereikbaar contactslot, verwarmingsregeling en optionele klimaatregeling



Bijkomstige, grotere ventilatieopeningen voor optimale luchtcirculatie / geoptimaliseerde schakelaars.



12 V stopcontact voor het laden van mobiele toestellen / stopcontact voor 3-polige toestellen



Openklapbare zijramen



Nieuw informatiedisplay in de B-stijl voor het uitaalstelsysteem (voor laders van de 86- en 96-serie)

SCHÄFFER 9660 T



9660 T: de telescoop- wiellader met 6,10 m hefhoogte

De speciaal voor de vereisten van biogasinstallaties en grote landbouwbedrijven ontwikkelde 9660 T, combineert het overzicht en de kracht van een wiellader met de reikwijdte en hefhoogte van conventionele telescoopladere.

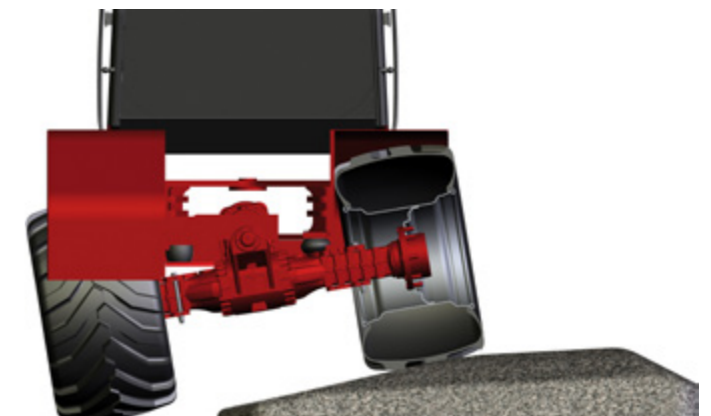
Deze Schaffer heeft een bedrijfsgewicht van tot 13 t. De kielplast bedraagt ca. 7,9 t. De hefhoogte van de 9660 T bedraagt 6,10 m. Daarmee rondt de 9660 T het gamma telescoopwielladers van Schaffer naar boven toe af. Qua robuustheid kan de ééntraps- telescooparm zelfs de moeilijkste bedrijfsomstandigheden aan. De Ferro-Form glij-elementen zorgen, zoals bij alle telescoopwielladers van Schaffer, voor een jarenlange probleemloze werking van de telescooparm. De standaard "Flow-Sharing" werkhidraulica levert tot 230 l/min. Dankzij de uitstekende doseerbaarheid, zelfs bij laag

toerental van de motor, kunnen alle werkzaamheden snel uitgevoerd worden. Eveneens inbegrepen in de standaarduitrusting is de "Load-Sensing" werkhidraulica.

En de 4-cilinder Deutz Common Rail Turbo diesel-motor met 115 kW (157 pk) is een waar voorbeeld van efficiëntie. Met een stuwkracht van meer dan 9.000 daN levert de hydrostatische aandrijving zelfs voor de meest veeleisende taken voldoende kracht.



Het centraal knikstelsel is zeer sterk en onderhoudsvrij. Twee stuur cilinders zorgen voor perfecte controle.



De achteras pendelt voor de beste stabiliteit. De optionele pendelas-vering zorgt voor meer veiligheid en comfortabele werkervaring.

DE 9660 T: ALLE VOORDELEN OP EEN RIJ

SCV-Plus cabine voor optimaal overzicht en maximaal comfort Statusweergave met het Deutz-diagnosesysteem.

Ruim gedimensioneerde koeling. Vereenvoudigd onderhoud dankzij wijd openende motorkap.

4-cilinder Common-Rail dieselmotor van Deutz: Extreem krachtig met 115 kW / 157 pk

Pendelas achteraan voor optimale stabiliteit. Naar keuze met pendelas-vering.

Optioneel met "SDCT" en ECO MODUS: 40 km/u, hoogste stuwkracht en maximale efficiëntie

1-traps telescooparm met onverwoestbare Ferro-Form glij-elementen.

Versneld werken dankzij "Load-Sensing" Werkhydraulica met 195 l/min aan 220 bar. Last-onafhankelijke debietverdeling.

Heavy-Duty 24 t assen met lamellenremmen en automatische sperdifferentiëlen.



High Traction Force

- Zeer hoge stuwkrachten
- Niet nodig om handmatig terug te schakelen heuvelopwaarts
- Zelfs bij hoge snelheid blijft de maximale stuwkracht beschikbaar, bvb tijdens het rijden in silo's
- Verbeterd rijcomfort

HTF is standaard uitrusting op alle Schäffer telescoopladere



Schäffer Power Transmission

- Hogere efficiëntie, lager brandstofverbruik lagere bedrijfskosten
- Extra veiligheidsfuncties inclusief oververhittingsbescherming om de lader veiliger en betrouwbaarder te maken
- "Opstartassistentie" Om het heuvelopwaarts te starten te vergemakkelijken
- Verschillende parameters voor verschillende rijeigenschappen
- Optionele potentiometer om een constante snelheid aan te houden, ongeacht de motorsnelheid. Dit is vooral handig bij het werken met voederbakken, stroblazers, borstelmachines,... (met pedaalbediening op de 8620 T, 9640 T en 9660 T)
- Grote wendbaarheid en meer rijplezier!

SPT is standaard uitrusting voor de 3650 T, 3650 T SLT, 4670 T, 5680 T en 8620 T en is optioneel beschikbaar voor de 96-serie.



Schäffer Dual Clutch Transmission

- Enorme stuwkracht en hoog rendement voor het gemakkelijk vullen en aanrijden van silo's
- De meeste opdrachten zijn in één beweging uitvoerbaar wat de werkdruk op de koppeling en de versnellingsbak vermindert en hun levensduur aanzienlijk verlengt
- Topsnelheid van 40km/u, dit onder optimale werk –en rijomstandigheden, ideaal voor gebruik op verschillende locaties.
- Brandstofbesparing door verhoogde machine efficiëntie, verlaging van de bedrijfskosten

SDCT is een beschikbare uitrusting voor de telescopen van de 96-serie.



Eco Mode

- Brandstofbesparing, verlaging van de bedrijfskosten
- Lager geluidsniveau
- Milieuvriendelijke bediening
- Geen prestatie beperking

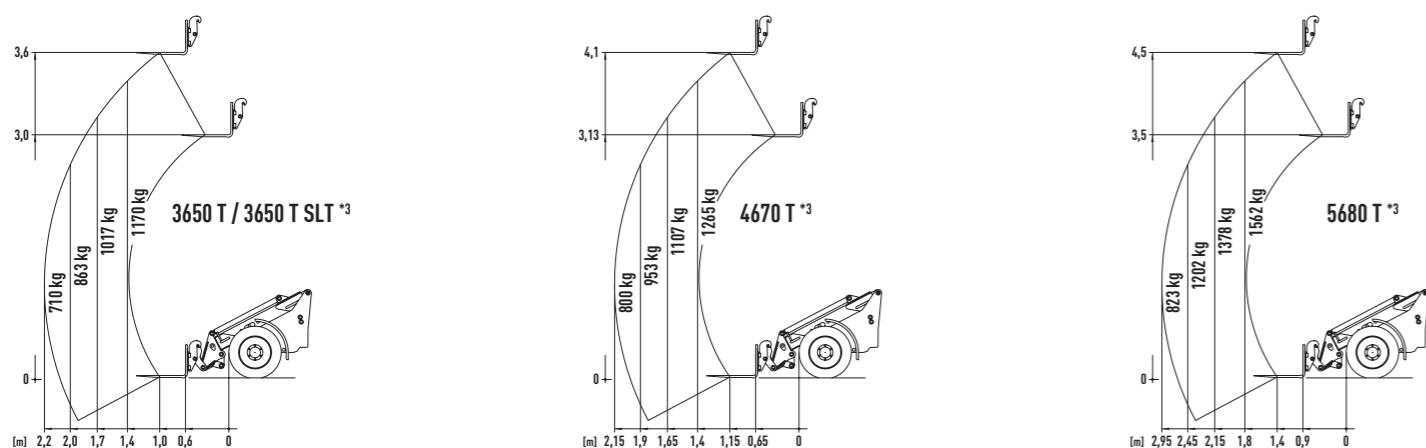
Eco Mode is een beschikbare optie voor telescopen van de 86- en 96-serie.

TECHNISCHE GEGEVENS

Alle technische gegevens in deze brochure betreffen standaard modellen en beschrijven de standaard functies. De beschikbare uitrustingen, accessoires, opties en overeenkomstige functies van de producten zijn afhankelijk van het model, de lokale omstandigheden en klant-specifieke vereisten (zo worden bv. de maximale waarden voor kiep- en nuttige lasten alleen met toevoeging van aanvullende ballast bereikt). De afbeeldingen kunnen niet genoemd of niet standaard verkrijgbare producten of uitrustingen tonen. De beschrijvingen, afmetingen, afbeeldingen, gewichtsinformatie en technische gegevens stemmen overeen met de stand der techniek op datum van afdruk en houden geen enkele verplichting in. Wegens de voortdurende ontwikkeling van onze producten zijn onaangekondigde wijzigingen op het gebied van de structurele constructie, de uitrusting, het uitzicht en de techniek voorbehouden. In geval van twijfel over het prestatievermogen of de werkwijze van onze producten in aanwezigheid van bijzondere omstandigheden bevelen wij aan testwerkzaamheden uit te voeren bij zorgvuldig gecontroleerde voorwaarden. Ondanks alle mogelijke voorzorgsmaatregelen kunnen wij verschillen in de afbeeldingen of afmetingen, berekenings- of drukfouten of onvolledigheden in deze brochure niet uitsluiten. Om die reden kunnen wij niet verantwoordelijk worden gesteld voor dergelijke fouten of onvolledigheden van de informatie die in deze brochure is vervat. Wij garanderen de onberispelijke functionaliteit van onze producten in het kader van onze algemene commerciële bepalingen. Garantievoorwaarden die deze bepalingen overtreffen worden principieel niet toegekend. Verantwoordelijkheden die onze algemene commerciële bepalingen overtreffen zijn derhalve uitgesloten.

	3650 T	3650 T SLT	4670 T	5680 T
Motor	3 cil. Kubota Turbo, 37 kW (50 pk) / 42k W (58 pk)	3 cil. Kubota Turbo, 37 kW (50 pk)	4 cil. Kubota Turbo, 48,6 kW (66 pk)	4 cil. Deutz Turbo, 55 kW (75 pk)
Uitlaatgasbehandeling	DOC, DPF, Emissieniveau V			
Aandrijvingshydraulica	hydrostatisch-automatisch, HTF			
Banden	15.0/55-17 AS Optie I: 425/55-17 Optie II: 440/50-17	15.0/55-17 AS Optie I: 425/55-17 Optie II: 440/50-17	15.0/55-17 AS Optie: 425/55-17	15.5/16-18 AT-621 Optie I: 12.5/80-18 Optie II: 425/55-17
Bedrijfsrem	Combirem, hydrostatisch en via lamellenrem			
Parkeerrem	Lamellenrem in oliebad			
Werkhydraulica Vermogen/Druk	Debiet: vanaf 51 l/min Werkdruk: 200 bar	Debiet: vanaf 51 l/min Werkdruk: 200 bar	Debiet: vanaf 60 l/min Werkdruk: 200 bar	Debiet: vanaf 64 l/min Werkdruk: 220 bar
Besturing	olledig hydraulische pendelknik besturing			volledig hydraulische knik besturing
Hefkracht	1.950 kg	1.950 kg	2.400 kg	2.400 kg
Kieplast, recht*1	1.710 kg	1.710 kg	2.110 kg	2.660 kg
Assen	Originele Schäffer-assen, velgen met 6 boringen; Optie: automatisch sperddifferentieel	Originele Schäffer-assen, velgen met 6 boringen; Optie: automatisch sperddifferentieel	Originele Schäffer-assen, velgen met 6 boringen; Planetaire eindaandrijving en sperddifferentieel	HD-Assen, velgen met 8 boringen; Planetaire eindaandrijving en autom. sperddifferentieel, Pendelas achteraan
Bedrijfgewicht	Veiligheidsdak: 3.600 kg Cabine: 3.800 kg	Veiligheidsdak: 3.700 kg	Veiligheidsdak: 3.900 kg Cabine: 4.000 kg	Veiligheidsdak: 4.640 kg Cabine: 4.840 kg
Snelheid	0 - 20 km/u met 2 versnellingen schakelbaar onder last, Optie: 0 - 28 km/u	0 - 20 km/u met 2 versnellingen schakelbaar onder last, Optie: 0 - 28 km/u	0 - 20 km/u met 2 versnellingen schakelbaar onder last, Optie: 0 - 28 km/u	0 - 20 km/u met 2 versnellingen schakelbaar onder last, Optie: 0 - 30 km/u
elektr. systeem	Bedrijfsspanning: 12 V			
Inhoud	Brandstof: 55 l Hydraulische olie: 48l	Brandstof: 55 l Hydraulische olie: 48 l	Brandstof: 55 l Hydraulische olie: 50 l	Brandstof: 95 l Hydraulische olie: 85 l
Geluidsdrukniveau LpA	84 dB(A)	84 dB(A)	85 dB(A)	81 dB(A)
Geluidsvermogen gegarandeerd LwA gemiddeld LwA	101 db(A) 101 db(A)	101 db(A) 101 db(A)	101 db(A) 100 db(A)	101 db(A) 101 db(A)
Hand-, armvibratie*2	< 2,5 m/s ²			
Lichaamsvibratie*2	< 0,5 m/s ²			

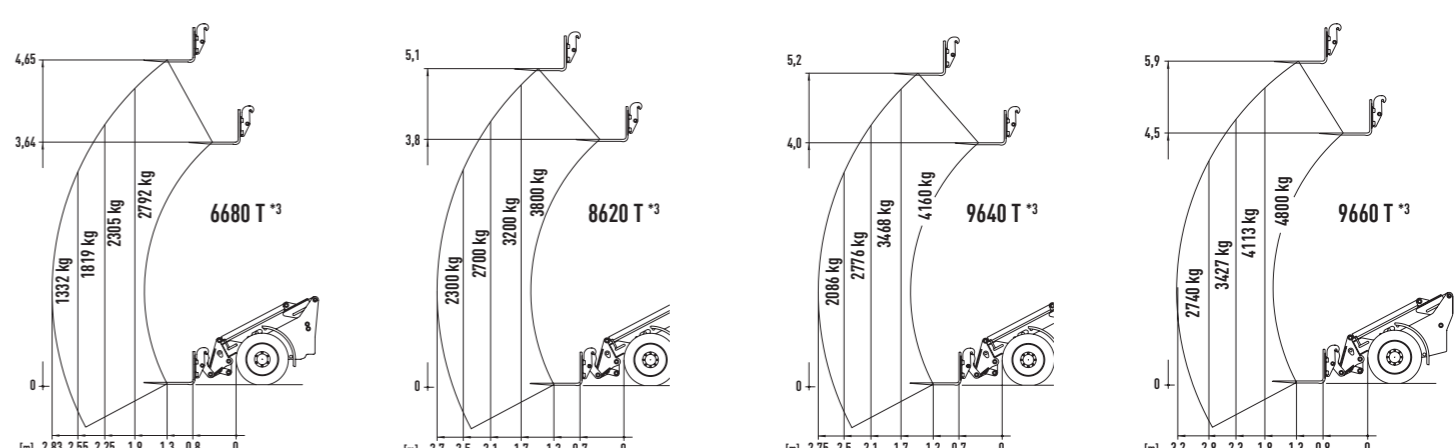
De maat van de banden en complementaire uitrusting wijzigen het bedrijfgewicht, de kieplast en de nuttige last.



*1 Hefrichting horizontaal, ingetrokken, met palethefvork (volgens ISO 14397) *2 volgens ISO 8041 *3 Nuttige last diagram. Gebruik met vorkstaven op een stevige, effen ondergrond (volgens EN 474-3)

	6680 T	8620 T	9640 T	9660 T
Motor	4 cil. Deutz Turbo, 55 kW (75 pk)	4 cil. Deutz Common Rail Turbo met Intercooler, 75 kW (102 pk) / 90 kW (122 pk), 100 kW (136 pk)	4 cil. Deutz Common Rail Turbo met Intercooler, 100 kW (136 pk)	4 cil. Deutz Common Rail Turbo met Intercooler, 115 kW (157 pk)
Uitlaatgasbehandeling	DOC, DPF, Emissieniveau V	DOC, SCR, Tier 4 inal		DOC, DPF, SCR, Tier 4 inal
Aandrijvingshydraulica	hydrostatisch-automatisch, HTF			
Banden	400/70-20 AS Optie I 12.5/80-18 Optie II 550/45-22.5	18-22.5 MP590 Optie I: 400/70-20 AS Optie II: 500/60-22.5 AS Optie III: 600/40-22.5 AS	460/70R24 AS Optie I: 500/70-24 Optie II: 600/50-26.5 Optie III: 700/40-26.5	500/70R24 AS Optie I: 600/55-26.5 Optie II: 700/50-26.5 Optie III: 650/55-26.5
Bedrijfsrem	Combirem, hydrostatisch en via lamellenrem			
Parkeerrem	Lamellenrem in oliebad			
Werkhydraulica Vermogen/Druk	Debiet: vanaf 74 l/min Werkdruk: 220 bar	Debiet: vanaf 105 l/min Werkdruk: 220 bar	Debiet: vanaf 145 l/min Werkdruk: 220 bar	Debiet: vanaf 195 l/min Werkdruk: 220 bar
Besturing	volledig hydraulische knik besturing			
Hefkracht	3.100 kg	4.200 kg	4.200 kg	5.300 kg
Kieplast, recht*1	3.800 kg	4.640 kg	5.350 kg	7.900 kg
Assen	HD-Assen, velgen met 8 boringen; Planetaire eindaandrijving en autom. sperddifferentieel, Pendelas achteraan	DANA HD-assen, velgen met 8 boringen; Planetaire eindaandrijving en autom. sperddifferentieel, Pendelas achteraan	ZF HD-assen, velgen met 10 boringen; Planetaire eindaandrijving en autom. sperddifferentieel, Pendelas achteraan	DANA-assen, velgen met 10 boringen; Planetaire eindaandrijving en autom. sperddifferentieel, Pendelas achteraan
Bedrijfgewicht	Cabine: 5.800 kg - 6.300 kg	Cabine: 7.050 kg - 7.950 kg	Cabine: 8.400 kg - 9.700 kg	Cabine: 11.000 kg - 13.000 kg
Snelheid	0 - 20 km/u met 2 versnellingen schakelbaar onder last, Optie: 0 - 35 km/u	0 - 20 km/u met 2 versnellingen schakelbaar onder last, Optie: 0 - 40 km/u	0 - 20 km/u met 2 versnellingen schakelbaar onder last, Optie: 0 - 40 km/u	0 - 30 km/u met 2 versnellingen schakelbaar onder last, Optie: 0 - 40 km/u
elektr. systeem	Bedrijfsspanning: 12 V			
Inhoud	Brandstof: 105 l Hydraulische olie: 95 l	Brandstof: 115 l Hydraulische olie: 103 l	Brandstof: 150 l Hydraulische olie: 130 l	Brandstof: 185 l Hydraulische olie: 170 l
Geluidsdrukniveau LpA	70 dB(A)	71 dB(A)	71 dB(A)	78 dB(A)
Geluidsvermogen gegarandeerd LwA gemiddeld LwA	101 db(A) 101 db(A)	102 db(A) 101 db(A)	102 db(A) 102 db(A)	103 db(A) 101 db(A)
Hand-, armvibratie*2	< 2,5 m/s ²			
Lichaamsvibratie*2	< 0,5 m/s ²			

De maat van de banden en complementaire uitrusting wijzigen het bedrijfgewicht, de kieplast en de nuttige last.



*1 Hefrichting horizontaal, ingetrokken, met palethefvork (volgens ISO 14397) *2 volgens ISO 8041 *3 Nuttige last diagram. Gebruik met vorkstaven op een stevige, effen ondergrond (volgens EN 474-3)

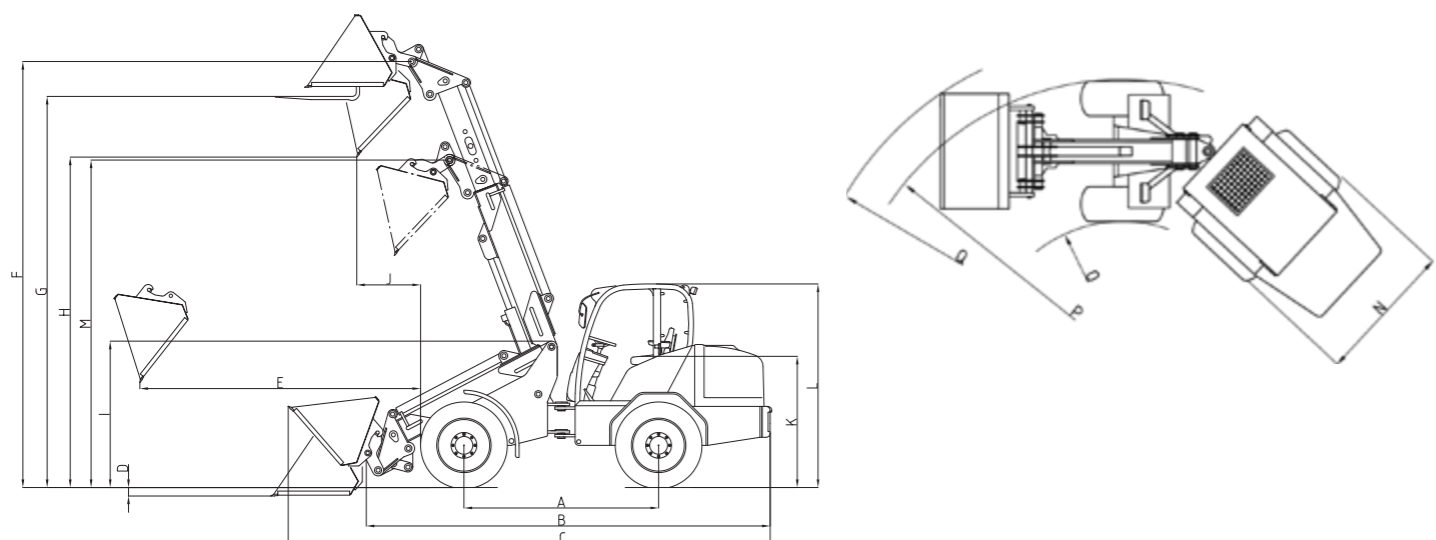
AFMETINGEN

Alle technische gegevens in deze brochure betreffen standaard modellen en beschrijven de standaard functies. De beschikbare uitrustingen, accessoires, opties en overeenkomstige functies van de producten zijn afhankelijk van het model, de lokale omstandigheden en klant-specifieke vereisten (zo worden bv. de maximale waarden voor kiep- en nuttige lasten alleen met toevoeging van aanvullende ballast bereikt). De afbeeldingen kunnen niet genoemde of niet standaard verkrijgbare producten of uitrustingen tonen. De beschrijvingen, afmetingen, afbeeldingen, gewichtsinformatie en technische gegevens stemmen overeen met de stand der techniek op datum van afdruk en houden geen enkele verplichting in. Wegens de voortdurende ontwikkeling van onze producten zijn onaangekondigde wijzigingen op het gebied van de structurele constructie, de uitrusting, het uitzicht en de techniek voorbehouden. In geval van twijfel over het prestatievermogen of de werkwijze van onze producten in aanwezigheid van bijzondere omstandigheden bevelen wij aan testwerkzaamheden uit te voeren bij zorgvuldig gecontroleerde voorwaarden. Ondanks alle mogelijke voorzorgsmaatregelen kunnen wij verschillen in de afbeeldingen of afmetingen, berekenings- of drukfouten of onvolledigheden in deze brochure niet uitsluiten. Om die reden kunnen wij niet verantwoordelijk worden gesteld voor dergelijke fouten of onvolledigheden van de informatie die in deze brochure is vevat. Wij garanderen de onberispelijke functionaliteit van onze producten in het kader van onze algemene commerciële bepalingen. Garantievoorwaarden die deze bepalingen overtreffen worden principieel niet toegekend. Verantwoordelijkheden die onze algemene commerciële bepalingen overtreffen zijn derhalve uitgesloten.

		3650 T	3650 T SLT	4670 T	5680 T
A	Wielbasis [mm]	1.920	1.920	2.000	2.120
B	Chassislengte [mm]	4.070	4.070	4.200	4.691
C	Totale lengte met standaard laadbak [mm]	4.735	4.735	4.930	5.432
D	Graafdiepte [mm]	150	150	250	180
E	Reikwijdte [mm]	1.780	1.780	2.150	2.480
F	Rotatiepunt laadbak max. [mm]	3.850	3.850	4.300	4.740
G	Laadhoogte met palethefwerk [mm]	3.580	3.580	4.080	4.499
H	Uitkiephoogte max. [mm]	3.010	3.010	3.480	3.862
I	Hoogte voorwagen [mm]	1.600	1.600	1.620	1.730
J	Uitkiepbreedte [mm]	890	890	1.010	963
K	Zithoogte [mm]	1.180	1.080	1.300	1.330
L	Hoogte cabine [mm] Hoogte veiligheidsdak [mm]	2.280 2.250	- vanaf 2.020	2.250 2.250	2.580 / vanaf 2.380 ^{*1} vanaf 2.380
M	Rotatiepunt laadbak, hefarm ingetrokken [mm]	3.180	3.180	3.400	3.750
N	Totale breedte [mm]	1.420 - 1.730	1.420 - 1.730	1.420 - 1.730	1.700 - 1.800
O	Draaicirkelstraal binnen [mm]	1.230	1.230	1.400	1.570
P	Draaicirkelstraal buiten [mm]	2.620	2.620	2.820	3.190
Q	Buitenstraal met standaard laadbak [mm]	2.970	2.970	3.400	3.710

		6680 T	8620 T	9640 T	9660 T
A	Wielbasis [mm]	2.450	2.535	2.615	2.900
B	Chassislengte [mm]	5.050	5.114	5.452	5.900
C	Totale lengte met standaard laadbak [mm]	5.780	6.031	6.260	6.850
D	Graafdiepte [mm]	50	75	70	80
E	Reikwijdte [mm]	2.360	2.660	2.860	3.300
F	Rotatiepunt laadbak max. [mm]	4.950	5.200	5.400	6.100
G	Laadhoogte met palethefwerk [mm]	4.700	4.960	5.178	5.900
H	Uitkiephoogte max. [mm]	3.980	4.350	4.574	5.100
I	Hoogte voorwagen [mm]	1.750	1.910	1.960	2.190
J	Uitkiepbreedte [mm]	815	650	740	850
K	Zithoogte [mm]	1.470	1.660	1.650	1.880
L	Hoogte cabine [mm] Hoogte veiligheidsdak [mm]	2.630 / vanaf 2.460 ^{*1} -	2.770 / 2.670 ^{*1} -	2.860 / 2.760 ^{*1} -	2.970 -
M	Rotatiepunt laadbak, hefarm ingetrokken [mm]	3.950	4.085	4.100	4.800
N	Totale breedte [mm]	1.800 - 2.050	2.050 - 2.180	2.330 - 2.380	2.290 - 2.490
O	Draaicirkelstraal binnen [mm]	1.750	2.240	2.280	2.400
P	Draaicirkelstraal buiten [mm]	3.360	3.900	3.980	4.200
Q	Buitenstraal met standaard laadbak [mm]	4.000	4.430	4.530	4.650


*1 Optie: lage cabine



Overzicht van de beschikbare Schaffer efficiëntiesystemen

	3650 T	3650 T SLT	4670 T	5680 T	6680 T	8620 T	9640 T	9660 T
HTF	X	X	X	X	X	X	X	X
SPT	X	X	X	X	-	X	O	O
eco Mode	-	-	-	-	-	O	O	O
SDCT	-	-	-	-	-	-	O	O

X = standaarduitrusting, O = optionele uitrusting



made by **SCHÄFFER**

Schäffer biedt u een gamma met meer dan 30 verschillende modellen aan, die allen optimaal aan uw individuele vereisten kunnen aangepast worden. De toepassingsmogelijkheden van onze laders zijn veelvuldig: in land- of tuinbouw, op bouwvelden, in de industrie en de bedrijfswereld, in veestallen en opslagbedrijven – steeds is Schäffer de beste keuze.

De manier waarop Schäffer laders ontwikkelt, produceert en commercialiseert is uniek. Onze meer dan 60-jarige ervaring is de wezenlijke verschilfactor. Wij denken eerst en vooral aan de mensen, want wij willen hun werk veiliger, comfortabeler en lucratiever maken. Om dat te bereiken passen wij in onze hoofdzetel te Erwitte in Duitsland de modernste ontwikkelings- en fabricagetechnologieën toe. Maar tenslotte zijn het onze medewerkers die door middel van nauwe samenwerking met de gebruikers voortdurend nieuwe oplossingen creëren. Hun jarenlange activiteiten in het bedrijfsleven, gecombineerd met een onverzettelijke onderzoekersgeest vormen de basis van hun bijzondere bevoegdheid en ons wereldwijd succes.

De naam Schäffer staat niet alleen borg voor de unieke kwaliteit van onze producten. Hij staat eveneens voor buitengewone veiligheid en optimale service, die wij zowel in Duitsland als in Europa en de rest van de wereld garanderen.

Wanneer u een Schäffer-lader koopt is dat het begin van een duurzame relatie. Alleen met originele vervangingsonderdelen blijft uw machine doorheen de jaren 100 % Schäffer. En het is alleen op die manier dat de bedrijfszekerheid, die u nodig heeft en ook mag verwachten, gegarandeerd kan worden. Wij bieden u en onze service-partners een 24/24 toeleveringsservice, uiteraard 7 dagen per week en 365 dagen per jaar.



UW EXCLUSIEVE INVOERDER:

HEUSDENS
NV
SA

Brustem Bedrijven Park
Lichtenberglaan 1001
3800 Sint Truiden

Tel. +32 (0) 11 68 38 99
Fax +32 (0) 11 68 31 65

www.schaffer.be
info@schaffer.be

Schäffer

Schäffer Maschinenfabrik GmbH

Auf den Thränen
D-59597 Erwitte

fon +49 (0)2943 9709-0
fax +49 (0)2943 9709-50

info@schaeffer.de



WWW.SCHAEFFER.DE