

Schäffer

LA CLASSE POWER

2345 T | 3550 T |

5650 T | 5680 T | 6680 T

8610 T | 9640 T | 9660 T

LA CLASSE-SLT:

PROFIL EXTRÊMEMENT BAS
2345 T SLT | 3550 T SLT



**LES CHARGEUSES TELESCOPIQUES:
PUISSANCE ET POLYVALENCE...
SCHÄFFER, UNE CLASSE A PART!**

CHARGEUSES ARTICULÉES CHARGEUSES TÉLESCOPIQUES

De 15 kW (20 CV) à 115 kW (157 CV). Cela fait presque "de" 50 ans que nous construisons des chargeuses adaptées aux besoins individuels. La satisfaction de notre clientèle a fait de nous ce que nous sommes aujourd'hui; c'est à dire l'un des fournisseurs de chargeuses de manutention, sur roues et télescopiques les plus performantes et plus brillantes qui soient sur le marché. Jour après jour, nos collaborateurs trouvent de nouvelles solutions sur mesure. Chacune des chargeuses Schäffer représente la synthèse entre de longues années d'expérience et un esprit novateur. Nos produits s'imposent comme référence en matière de fiabilité et de longévité maximales.

Faibles coûts d'entretien pendant toute la durée d'utilisation. Avec une puissance sécurisante ainsi qu'un confort de conduite encore accrus pendant de longues années.



made by SCHÄFFER



CHARGEUSES TÉLESCOPIQUES SCHÄFFER: LA GAMME POWER, VOUS PROMET L'AVENIR

Lorsqu'il s'agit de chargeuses articulées télescopiques, les machines Schäffer font partie des meilleures. C'est avec puissance et précision, une hauteur de levage élevée et une capacité de charge importante sur tous les terrains que les chargeuses Schäffer bénéficient d'un fonctionnement optimal. Ces avantages sont très appréciés dans les espaces restreints. La nouvelle série des chargeuses télescopiques a été élaborée dans le but de poursuivre l'optimisation des aspects pratiques et ergonomiques, le tout complété par un poste de conduite entièrement nouveau qui lui confère une vue panoramique de 360° inédite.

LA CLASSE POWER

2345 T | 33 kW (45 CV)

3550 T | 37 kW (50 CV)

5650 T | 37 kW (50 CV)

8610 T | 75 kW (102 CV)

2345 T SLT | 33 kW (45 CV)

3550 T SLT | 37 kW (50 CV)

5680 T | 55 kW (75 CV)

9640 T | 100 kW (136 CV)

6680 T | 55 kW (75 CV)

9660 T | 115 kW (157 CV)

TÉLÉCHARGEUSES SCHÄFFER 3550T EN VERSION SLT

Leur hauteur de seulement 2,02 m permet un passage sans problème même dans les endroits restreints. De par sa construction, le centre de gravité de la machine est très bas ce qui a des conséquences très positives sur les charges de basculement et sur la stabilité. La hauteur de levage de 3,85m rend cette téléchargeuse adaptée au remplissage d'une mélangeuse ou d'un épandeur.

La combinaison des dimensions compactes, de l'excellente maniabilité, des grandes capacités de levage, de la portée et de la hauteur de levage fait de cette téléchargeuse un outil universel.





2345 T: LA TELECHARGEUSE COMPACTE DE SCHÄFFER

Les téléchargeuses compactes s'affirment comme des outils universels polyvalents pour toutes les entreprises. La téléchargeuse 2345 T avec ses 3 t de poids de service est une combinaison parfaite de puissance, de hauteur de levage, de portée et de maniabilité. Sa hauteur de levage et sa portée largement supérieures à ceux d'une chargeuse compacte standard offrent des possibilités d'utilisation inédites.

En effet, la hauteur de levage de 3,75 m rend possible et facile le chargement de la grande majorité des camions. Aucun compromis n'a été fait en ce qui concerne la puissance de levage. La charge de basculement jusqu'à 1,65 t est remarquable et autorise de puissantes passes de chargement. Les chargeuses sont très maniables grâce à leur direction centrale articulée. La mécanisation devient possible là où les chargeurs télescopiques conventionnels et les grosses chargeuses sont tout simplement trop grands et trop peu maniables.

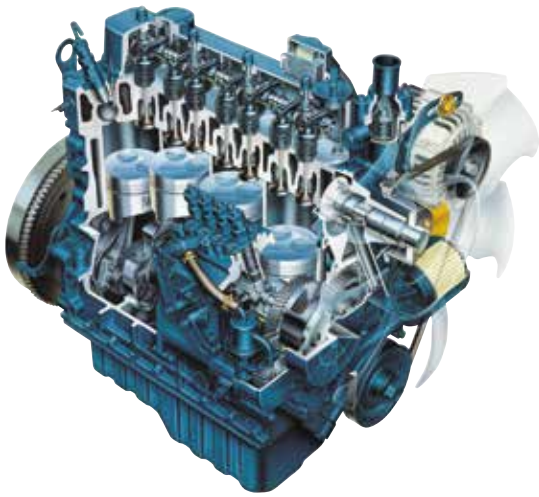


3550T LES TELECHARGEUSES COMPACTES DE SCHÄFFER

Les téléchargeuses compactes sont des machines de travail qui s'avèrent efficaces et universelles pour toutes les catégories d'entreprises. Les nouvelles téléchargeuses de la série 3550 avec leur poids de service de 3,7t proposent une combinaison parfaite entre puissance, hauteur de levage, portée et maniabilité.

La hauteur de levage ainsi que la portée, largement au-dessus de celles d'une chargeuse compacte, offrent de toutes nouvelles possibilités d'utilisation. La hauteur de levage des nouveaux modèles atteint 3,85 m. Le chargement de la grande majorité des camions devient simplement possible. Idem pour le déchargement de lourdes palettes grâce aux performances de levage sans compromis. La charge de basculement jusqu'à 1,7t est impressionnante et permet une grande efficacité de travail. L'articulation centrale rend ces chargeuses extrêmement maniables. Il devient donc possible de mécaniser les travaux de chargement là où les télescopiques et chargeuses conventionnels sont simplement trop grands ou pas assez maniables.





PUISSANCE MAÎTRISÉE : KUBOTA ...

Depuis plus de 25 ans Schäffer utilise des moteurs Kubota. La réputation du plus grand fournisseur de moteurs diesel compacts n'est plus à faire sur les chantiers du monde entier. Ces moteurs démarrent sans problème, même à des températures arctiques. La sonorité du moteur donne une impression de sécurité et de force garanties par un excellent couple de rotation. Tout aussi important: une maintenance facile. Dépasser 10.000 heures n'est pas une exception. Les moteurs Kubota sont extrêmement économiques et exploitent le carburant au maximum.



LES ESSIEUX D'ORIGINE SCHÄFFER – FORCE DE POUSSÉE SANS FIN ...

Les essieux d'origine Schäffer sont à 100% harmonisés à la chargeuse correspondante. Voilà le secret de la force de poussée supérieure des chargeuses Schäffer. Cette supériorité est toujours à nouveau confirmée par des tests indépendants. Venons en maintenant à la sécurité : les essieux ont une charge admissible de 7t par essieux et cela à partir du modèle 3550 T. Toutes les chargeuses télescopiques sont équipées d'un frein à disques multiples opérant dans un bain d'huile. Toujours fiable, ce frein garantit un freinage optimal et ne nécessite absolument aucun entretien. La boue, la poussière, l'humidité et l'usure ne présentent plus de problèmes.



TELECHARGEUSES SCHÄFFER DE LA SERIE 5680 T

Les téléchargeuses articulées 5680 T de Schäffer proposent un grand confort pour de longues journées de travail. La visibilité pour le chauffeur est excellente grâce à la position centrale de la cabine spacieuse et à la position élevée du siège. Le pare-brise panoramique sans traverse jusque sur le toit offre une vue idéale vers le haut. Cela permet à l'opérateur de travailler de manière productive et en toute sécurité. Les moteurs diesel très silencieux contribuent au confort sonore de la cabine. La 5680T est équipée d'un moteur Deutz Turbo de 55 kW (75cv). Ainsi, les normes les plus strictes d'émissions pour cette catégorie sont respectées.

La transmission hydrostatique à régulation automatique procure une force de poussée sans fin. La combinaison parfaite entre toutes les composantes de la transmission permet de transformer le carburant en puissance et cela de manière économique et efficace. La hauteur de levage de la nouvelle série 5680 est de 4,7 m. A la place de la cabine, ces téléchargeuses peuvent être équipées d'un toit de protection.





6680 T: LA NOUVELLE TEFERENCE

Avec son poids de service de 5,6 t à 6,3 t, la 6680 T est la plus petite téléchargeuse de la série Profi. Son moteur, qui fournit 55 kW (75 cv), est un Deutz turbo diesel de la dernière génération disposant d'un catalyseur qui permet d'éviter un filtre à particule gourmand en entretien. Comme tous les composants de l'entraînement hydrostatique sont parfaitement combinés entre eux, le carburant se transforme efficacement mais avec parcimonie en performances. La force de poussée a pu être améliorée de 20 % par rapport à la génération précédente. La vitesse maximale atteint jusqu'à 35 km/h en option ce qui permet d'effectuer rapidement des interventions interentreprises. Le nouveau design de la partie arrière attire tous les regards et souligne la puissante dynamique de la machine. La 6680 T est la plus petite chargeuse à bénéficier de la cabine SCV (Silence/Confort/Visibilité) ce qui lui permet de devenir une référence au niveau de l'ergonomie, de l'espace disponible et de la visibilité panoramique. Une version surélevée améliorant encore la visibilité pour le chauffeur est disponible en option.

TÉLÉCHARGEUSE 6680 T ET 8610 T : UNE MACHINE COMPACTE OFFRANT UNE VISIBILITÉ PARFAITE DE 360 °

Avec son poids de service prêt de 6T pour le 6680T et 7T pour le 8610T représente le milieu de gamme des téléchargeuses Schäffer. Les qualités spécifiques de ces modèles sont leurs performances, maniabilité, leurs dimensions compactes et leurs polyvalences sur tous les terrains. Ces téléchargeuses remplissent pleinement leurs rôles lorsque les dimensions des séries 9600 sont trop grandes, par exemple une utilisation « sous toit ».

Cabine SCV, contrôlée ROPS et FOPS laquelle pose de nouveaux critères en matière de place et d'ergonomie, la meilleure vision panoramique qui soit.

Moteurs Deutz:
Leader du marché mondial en moteurs Diesel compacts, propres, très économiques et puissants.

Essieux originaux DANA pour le 6680T et ZF HD pour le 8610T: équipés en série avec entraînement planétaire et différentiels de blocage automatique. Puissance de poussée optimale grâce aux réglages parfaits entre les essieux hydrostatique et le moteur. Stabilité s'augmente de plus de 30% à grâce à l'arbre oscillant à l'arrière.

Direction articulée extrêmement robuste.





La direction articulée surdimensionnée est inusable.
Les angles de braquages très réduits améliorent encore plus la maniabilité.

LA SÉRIE SCHÄFFER 8610 T: UN APERÇU DES AVANTAGES



Le châssis très bas et solide offre une vue exceptionnelle de 360°.


Éléments coulissant en matière ferro form placé dans un logement. Garanti une durée de vie exceptionnelle.

Z-cinématique pour une grande force d'arrachement. Tous les vérins montés sur rotules.

Une fixation d'outils très robuste et hydraulique.

Géométrie du balancier optimisée par CAD pour une puissance de poussée et portée optimales, et un levage parallèle parfait. Très grand d'angle de Cavage !

Utilisation universelle grâce à un large programme d'outillage et d'équipements spéciaux.



NOUVELLE TÉLÉCHARGEUSE ARTICULÉE 9660 T DE SCHÄFFER AVEC UNE HAUTEUR DE LEVAGE DE 6,10 M

La Schâffer 9660 T, conçue notamment pour les installations de méthanisation, les grandes exploitations agricoles et les entrepreneurs, combine la visibilité et la puissance d'une chargeuse avec la hauteur de levage et la portée d'un télescopique.

La nouvelle Schâffer avec son poids de service de 13 t propose une charge de basculement de 5,3 t et une hauteur de levage de 6,10 m. Avec ce modèle, Schâffer comble la seule lacune dans le programme des téléchargeuses.

La robustesse du bras télescopique à une extension lui permet d'assurer les conditions de travail les plus rudes. Comme sur toutes les téléchargeuses Schâffer, les éléments coulissants spécifiques fabriqués à base d'un matériau composite Ferroform garantissent une longue durée de vie de par leur faible usure.

L'hydraulique de travail avec pompe Load Sensing de série jusqu'à 230 L/min permet des cycles de travail rapides et parfaitement dosables même à faible régime moteur.

Le moteur Deutz turbo diesel Common-Rail 4 cylindres de 115 kW (157 cv) est très efficace. L'entraînement hydrostatique qui fournit une force de poussée de plus de 9.000 daN est en mesure de faire front aux travaux les plus exigeants. Une boîte breveté est disponible en option pour la vitesse 40 Km/H ceci donnera une PUISSANCE SUPERIEURE à ces PERFORMANCES !

Schäffer



EXCLUSIVEMENT AVEC LE SCHÄFFER 9660 T : LA TRANSMISSION «SDCT»

Schäffer a la gamme de machines télescopiques la plus étendue du marché. Avec un poids de 11 tonnes et une hauteur de levage de 6.1 m, la nouvelle 9660 T est une machine exclusive sur le marché. La transmission « SDCT » Schäffer Dual Clutch Transmission est une évolution énorme sur le marché. C'est un accouplement double (principe «powershift ») qui est spécialement fabriqué par Schäffer et breveté. Cette transmission est liée à l'entraînement hydrostatique. L'avantage est sans limite. De plus la transmission hydrostatique est très facile et confortable à manipuler. Avec la « SDCT » vous aurez une force énorme pour pousser, même dans les circonstances les plus difficiles. Le chauffeur a le choix entre 3 vitesses différentes. En 3ème vitesse, on peut atteindre 40 km/h sans que le chauffeur doive changer de vitesse, et sans à-coups. Un autre avantage est que 9660 T est très efficace, grâce à la transmission « SDCT » accouplée à l'hydrostatique et vous garantit une consommation de carburant extrêmement basse. Tout cela s'appelle : "INNOVATION PAR SCHÄFFER"

Le 9660 T à un moteur 4 cylindres Deutz Common Rail Turbo Diesel avec 115 kw (157 cv). La chargeuse possède de même un catalyseur qui sert à filtré les particules en vous garantissent un échappement de gaz très propre.

Cabine SCV pour plus de visibilité et plus de confort. Climatisation et siège pneumatique de série. Affichage avec système de diagnostic Deutz.

Refroidisseur surdimensionné.
Commande électronique avec fonction réversible du ventilateur.

Moteur Deutz Diesel 4 cyl. Intercooler
Common-Rail: Particulièrement
puissant 115 kW - 157 cv.

Essieu oscillant à l'arrière pour plus de stabilité.
Transmissions planétaires et autoblocantes avant
et arrière.

"SDCT" DUAL CLUTCH: Transmission hydrostatique avec 3 vitesses d'utilisation de 0-40 km/h. Grande force de poussée de 13.000 daN.



Bras télescopique en deux éléments avec patins composite Ferro-Form. Le bas peut-être équipé d'un système de suspension en option pour un confort.

Tous les vérins de levage et de cavage sont montés sur rotules.

Mouvement rapide grâce à une hydraulique de travail Load-sensing de 230 l/min 220 bar. Répartition du débit indépendamment de la charge.



Essieux renforcés de 28 tonnes avec freins à lamelles et différentiels autobloquants.

TOUT POUR L'ERGONOMIE: LA CABINE SCV OFFRE UNE VISIBILITÉ PARFAITE DE 360°

La cabine SCV équipant les chargeuses télescopiques Schäffer de toutes les séries offre un confort accru pour les longues journées de travail (Silence/Comfort/View). Déjà vue de l'extérieur, celle-ci donne l'impression de dynamisme et de puissance. Y prendre place en montant sur les marches antidérapantes et les portes largement dimensionnées est une partie de plaisir. L'équipement intérieur aux couleurs sympathiques reflète les hautes exigences de Schäffer en matière de qualité. Le siège conducteur offre déjà en version standard un confort véritable.

Sur demande, un siège à suspension pneumatique pourra même être livré. Le volant est réglable tout aussi bien en hauteur qu'en inclinaison. Tous les éléments de commande et affichage sont bien visibles et agencés de façon logique.

Le joystick de commande de toutes les fonctions hydrauliques travaille tout en douceur grâce à l'utilisation de soupapes pilotes. L'encarénage complet induit un niveau sonore bas (seulement 74 dB). Grâce à la surface de vitrage généreuse de la cabine, rien n'échappe au conducteur ce qui augmente la productivité et ce, en toute sécurité. Les cabines ont été contrôlées d'après les normes de sécurité ROPS/FOPS. Nos cabines sont Robustes, Moderne et offre une visibilité de 360° avec un confort EXCEPTIONNELLE dont seul la marque SCHÄFFER peut vous proposer !





Une vue parfaite vers le haut en 360°



Coffre avec coussin pour passager



Coupe -circuit



Fiche 12V



Porte bouteilles



2 Phares doubles de travail avant
1 Phare simple arrière



L'accoudoir, ainsi que le joystick forment une seule unité avec le siège et suit toutes les mouvements de celui-ci, ce qui permet au conducteur de garder la forme pendant toute la journée. Certains modèles ont l'accoudoir réglable.

CARACTÉRISTIQUES TECHNIQUES

	2345 T	2345 T SLT	3550 T	3550 T SLT	5650 T
Moteur	4 Cyl. Kubota Turbo 33 kW (45 CV)	4 Cyl. Kubota Turbo 33 kW (45 CV)	4 Cyl. Kubota 37 kW (50 CV)	4 Cyl. Kubota 37 kW (50 CV)	4 Cyl. Kubota 37 kW (50 CV)
Système d'avancement	hydrostatique, HTF	hydrostatique	hydrostatique, HTF	hydrostatique, HTF	hydrostatique, HTF
Pneumatiques	10.075 - 15.3 AS Option I 31x15,5-15	10.075 - 15.3 AS Option I 31x15,5-15	15.0/55 - 17 AS Option I 425/55 R17	15.0/55 - 17 AS Option I 425/55 R17	15.0/55 - 17 AS Option I 425/55 R17
Freinage	Hydrostatique/ Frein à disques multiples opérant dans un bain d'huile	Hydrostatique/ Frein à disques multiples opérant dans un bain d'huile	Hydrostatique/ Frein à disques multiples opérant dans un bain d'huile	Hydrostatique/ Frein à disques multiples opérant dans un bain d'huile	Hydrostatique/ Frein à disques multiples opérant dans un bain d'huile
Frein de stationnement	Frein à bain d'huile	Frein à bain d'huile	Frein à bain d'huile	Frein à bain d'huile	Frein à bain d'huile
Hydraulique de travail Débit/pression	Débit: à partir de 42 l/min Pression de service: 200 bar	Débit: à partir de 42 l/min Pression de service: 200 bar	Débit: à partir de 52 l/min Pression de service: 200 bar	Débit: à partir de 52 l/min Pression de service: 200 bar	Débit: à partir de 64 l/min Pression de service: 220 bar
Direction	entièrement hydraulique à articulation pendulaire	entièrement hydraulique à articulation pendulaire	entièrement hydraulique à articulation pendulaire	entièrement hydraulique à articulation pendulaire	direction entièrement hydraulique à articulation
Force de levage*	1.900 kg	1.900 kg	1.950 kg	1.950 kg	2.400 kg
Force de basculement, droite*	1.650 kg	1.650 kg	1.710 kg	1.710 kg	2.740 kg
Transmission	essieux d'origine Schäffer, 6 trous, Option: Différentiel autobloquant	essieux d'origine Schäffer, 6 trous, Option: Différentiel autobloquant	essieux d'origine Schäffer, 6 trous, Option: Différentiel autobloquant	essieux d'origine Schäffer, 6 trous, Option: Différentiel autobloquant	essieux d'origine Schäffer, 6 trous, Option: Différentiel et oscil- lants + autobloquants
Poids à vide	toit de sécurité: 2.850 kg cabine: 3.050 kg	toit de sécurité: 2.900 kg cabine: 2.975 kg	toit de sécurité: 3.700 kg cabine: 3.900 kg	toit de sécurité: 3.700 kg	toit de sécurité: 4.250 kg cabine: 4.450 kg
Vitesse	0 – 20 km/h à deux vitesses, enclenchables en charge En option: 0 – 28 km/h	0 – 20 km/h à deux vitesses, enclenchables en charge	0 – 20 km/h à deux vitesses, enclenchables en charge En option: 0 – 28 km/h	0 – 20 km/h à deux vitesses, enclenchables en charge En option: 0 – 28 km/h	0 – 20 km/h à deux vitesses, enclenchables en charge
Installation électrique	12 V	12 V	12 V	12 V	12 V
Contenances	Carburant: 40 l Huile hydraulique: 30 l	Carburant: 40 l Huile hydraulique: 30 l	Carburant: 55 l Huile hydraulique: 50 l	Carburant: 55 l Huile hydraulique: 50 l	Carburant: 85 l Huile hydraulique: 75 l

*Bras de levage horizontal, position rentré, avec fourche à palettes selon ISO 14397

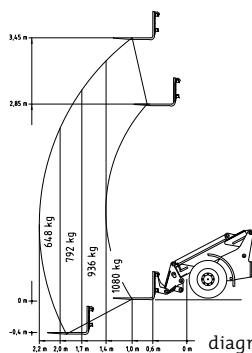


diagramme
2345 T / 2345 T SLT

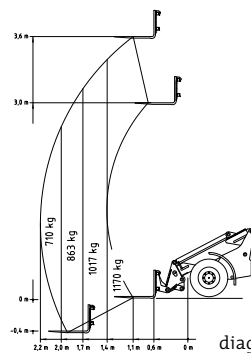


diagramme
3550 T / 3550 T SLT

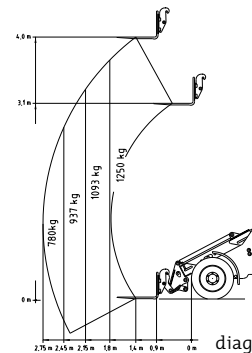
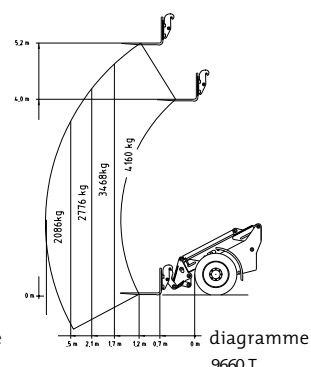
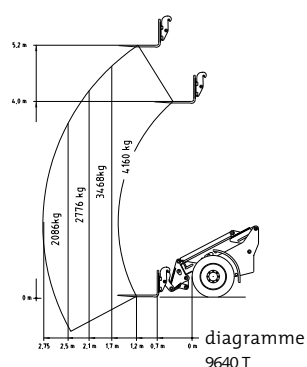
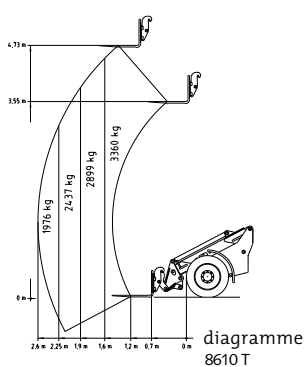
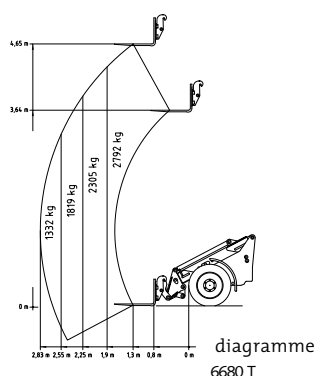


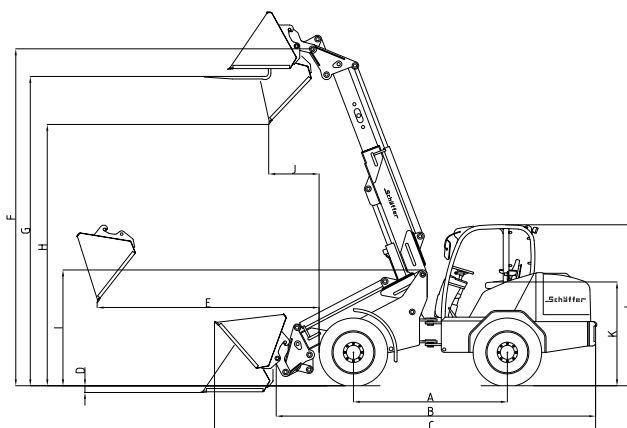
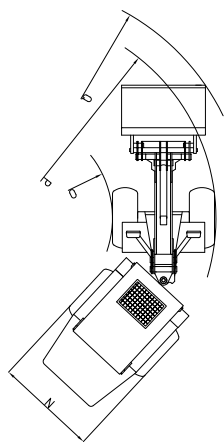
diagramme
5650 T / 5680 T

	5680 T	6680 T	8610 T	9640 T	9660 T
Moteur	4 Cyl. Deutz Turbo 55 kW (75 CV)	4 Cyl. Deutz Turbo 55 kW (75 CV)	4 Cyl. Deutz Turbo Common Rail 75 kW (102 CV)	4 Cyl. Deutz Turbo Common Rail 100 kW (136 CV), Tier 4 final	4 Cyl. Deutz Turbo Common Rail 115 kW (157 CV), Tier 4 final
Système d'avancement	Hydrostatique, HTF (High Traction Force)	Hydrostatique, HTF (High Traction Force)	Hydrostatique, HTF (High Traction Force)	Hydrostatique, HTF (High Traction Force)	Hydrostatique, HTF (High Traction Force)
Pneumatiques	15.0/55 - 17 AS Option I 425/55 R17	15.5/60-18 AT Option I 15.5/55-18 Option II 500/45-20	400/70-20 AS Option 550/45-22.5	460/70-24 AS Option I 500/70-24 AS Option II 600/50-26.5 Option III 700/40-26.5	500/70-24 AS Option I 600/55-26.5 Option II 700/50-26.5 Option III 650/55-26.5
Freinage	Hydrostatique/ Frein à disques multiples opérant dans un bain d'huile	Hydrostatique/ Frein à disques multiples opérant dans un bain d'huile	Hydrostatique/ Frein à disques multiples opérant dans un bain d'huile	Hydrostatique/ Frein à disques multiples opérant dans un bain d'huile	Hydrostatique/ Frein à disques multiples opérant dans un bain d'huile
Frein de stationnement	Frein à bain d'huile	Frein à bain d'huile	Frein à bain d'huile	Frein à bain d'huile	Frein à bain d'huile
Hydraulique de travail Débit/pression	Débit: à partir de 64 l/min Pression de service: 220 bar	Débit: à partir de 74 l/min Pression de service: 220 bar	Débit: à partir de 105 l/min Pression de service: 220 bar	Débit: à partir de 145 l/min Pression de service: 220 bar	Débit: à partir de 230 l/min Pression de service: 220 bar
Direction	Hydraulique par articulation centrale pendulaire	Hydraulique par articulation centrale pendulaire	Hydraulique par articulation centrale pendulaire	Hydraulique par articulation centrale pendulaire	Hydraulique par articulation centrale pendulaire
Force de levage*	2.400 kg	3.100 kg	3.800 kg	4.200 kg	5.300 kg
Force de basculement, droite*	2.800 kg	3.800 kg	4.500 kg	5.350 kg	7.900 kg
Transmission	Essieux planétaires d'origine Schäffer, 6 trous, essieu planétaires et oscillants + autobloquants	Essieux planétaires d'origine Schäffer, 8 trous, essieu planétaires et oscillants + autobloquants	Essieux planétaires ZF HD, 8 trous, essieu planétaires et oscillants + autobloquants	Essieux planétaires ZF HD, 10 trous, essieu planétaires et oscillants + autobloquants	Essieux planétaires ZF HD, 10 trous, essieu planétaires et oscillants + autobloquants
Poids à vide	toit de protection: 4.300 kg cabine: 4.500 kg	cabine: 5.600-6.300 kg	cabine: 6.500-7.550 kg	cabine: 8.400-9.700 kg	cabine: 11.000-13.000 kg
Vitesse	0 – 20 km/h à deux étages sous charge En option: 0 – 30 km/h	0 – 20 km/h à deux étages sous charge En option: 0 – 35 km/h	0 – 20 km/h à deux étages sous charge En option: 0 – 35 km/h	0 – 20 km/h à deux étages sous charge En option: 0 – 40 km/h	0 – 20 km/h à deux étages sous charge En option: 0 – 40 km/h
Installation électrique	Tension de fonctionnement 12 V	Tension de fonctionnement 12 V	Tension de fonctionnement 12 V	Tension de fonctionnement 12 V	Tension de fonctionnement 12 V
Contenances	Carburant: 85 l Huile hydraulique: 75 l	Carburant: 95 l Huile hydraulique: 85 l	Carburant: 105 l Huile hydraulique: 94 l	Carburant: 150 l Huile hydraulique: 130 l	Carburant: 185 l Huile hydraulique: 170 l

*Bras de levage horizontal, position rentré, avec fourche à palettes selon ISO 14397



DIMENSIONS



		2345 T	2345 T SLT	3550 T	3550 T SLT	5650 T
A	Empattement [mm]	1.850	1.910	1.920	1.920	1.960
B	Longueur totale sans outils [mm]	3.872	3.932	4.070	4.070	4.350
C	Longueur totale avec bac [mm]	4.520	4.580	4.835	4.835	5.200
D	Profondeur de travail avec bac [mm]	90	90	150	150	180
E	Hauteur de travail maxi [mm]	1.570	1.570	1.780	1.780	2.210
F	Hauteur de levage à l'axe de basculement [mm]	3.750	3.750	3.850	3.850	4.250
G	Hauteur de chargement avec fourche à palettes [mm]	3.470	3.470	3.580	3.580	4.020
H	Hauteur de levage en dessous du bac [mm]	3.010	3.010	3.150	3.150	3.330
I	Hauteur chariot AV [mm]	1.580	1.580	1.600	1.600	1.580
J	Portée [mm]	820	820	890	890	1.160
K	Hauteur du siège [mm]	955	1.160	1.180	1.180	1.290
L	Hauteur avec cabine [mm] Hauteur avec toit de protection [mm]	2.110 2.215	à partir de 1.950 à partir de 1.950	2.270 2.270	- à partir de 2.020	2.440/2.320** 2.320
N	Largeur hors tout [mm]	1.280-1.570	1.280-1.570	1.420-1.680	1.420-1.680	1.540-1.710
O	Rayon de braquage intérieur [mm]	950	980	1.230	1.230	1.580
P	Rayon de braquage extérieur [mm]	2.550	2.580	2.620	2.620	3.310
Q	Rayon extérieur avec godet [mm]	2.850	2.880	2.970	2.970	3.820

* Hauteur de levage plus élevée ** Cabine basse





		5680 T	6680 T	8610 T	9640 T	9660 T
A	Empattement [mm]	2.055	2.450	2.480	2.615	2.900
B	Longueur totale sans outils [mm]	4.689	5.050	5.090	5.452	5.800
C	Longueur totale avec bac [mm]	5.200	5.780	6.040	6.260	6.750
D	Profondeur de travail avec bac [mm]	180	100	120	70	80
E	Hauteur de travail maxi [mm]	2.480	2.360	2.550	2.970	3.300
F	Hauteur de levage à l'axe de basculement [mm]	4.700	4.900	5.100	5.400	6.100
G	Hauteur de chargement avec fourche à palettes [mm]	4.459	4.650	4.770	5.178	5.900
H	Hauteur de levage en dessous du bac [mm]	3.822	3.930	4.190	4.574	5.100
I	Hauteur chariot AV [mm]	1.670	1.700	1.780	1.960	2.190
J	Portée [mm]	1.003	815	730	740	850
K	Hauteur du siège [mm]	1.290	1.420	1.510	1.650	1.880
L	Hauteur avec cabine [mm] Hauteur avec toit de protection [mm]	2.440 - 2.320** 2.320	2.530/2.430** -	2.600/2.500** -	2.860 -	2.970 -
N	Largeur hors tout [mm]	1.540-1.710	1.710-1.900	1.870-2.080	2.320- 2.380	2.290-2.490
O	Rayon de braquage intérieur [mm]	1.780	1.750	2.240	2.280	2.400
P	Rayon de braquage extérieur [mm]	3.510	3.360	3.650	3.980	4.200
Q	Rayon extérieur avec godet [mm]	4.020	4.000	4.350	4.530	4.650

* Hauteur de levage plus élevée ** Cabine basse

Toutes les données techniques de ce prospectus se réfèrent aux modèles de série et décrivent leurs fonctions standards. Les équipements et leurs fonctions, tout comme les accessoires, dépendent des modèles respectifs et des options ainsi que des caractéristiques ou demandes spécifiques des pays ou des clients. Les photos peuvent montrer des équipements non nommés ou optionnels. Les descriptions, les mesures, les images, les poids et les données techniques correspondent à l'état de la technique au moment de la mise à l'impression et ne sont pas contractuels. En raison du développement constant de nos produits, nous nous réservons le droit de procéder sans préavis à toutes modifications au niveau de la construction, de l'équipement, de l'aspect ou de la technique. En cas de doutes relatifs aux capacités ou au mode opératoire de nos produits en raison de conditions particulières, nous conseillons de procéder à des essais dans un cadre sécurisé. Malgré tout le soin apporté à la réalisation de ce prospectus, nous n'excluons pas des différences au niveau des images ou des mesures, des erreurs de calcul ou d'impression ou encore des oublis. C'est pourquoi nous ne garantissons pas la justesse ni l'intégralité des données de ce prospectus. Nous garantissons une capacité de fonctionnement de premier ordre de nos produits dans le cadre de nos conditions générales de vente. Nous n'assurons fondamentalement pas de garanties dépassant ce cadre. Toute responsabilité au-delà de nos conditions générales de vente est exclue.



La façon dont Schäffer conçoit, fabrique et entretient ses chargeuses est unique au monde. Notre différence repose sur une expérience vieille de plus de 50 ans. Nous pensons tout d'abord à l'homme car nous voulons lui créer un environnement de travail plus sûr, plus confortable et plus rentable. A cet effet, nous misons sur notre site d'Erwitte en Allemagne renfermant des technologies de développement et de fabrication les plus modernes. Mais finalement, ce sont nos collaborateurs qui ne cessent de mettre au point de nouvelles solutions en étroite collaboration avec les utilisateurs. Une entreprise de tradition associée à un esprit novateur, tels sont les piliers de notre compétence particulière et la base de notre succès dans le monde entier.

Le nom Schäffer est, pour les chargeuses, non seulement synonyme de qualité unique au monde mais également gage d'un service optimal que nous offrons non seulement en Allemagne mais également en Europe et à travers le monde entier.

L'achat d'une chargeuse de Schäffer, c'est la naissance d'une coopération à long terme. Ce n'est qu'avec des pièces de rechange originales que votre machine restera à 100% au fil des années une véritable Schäffer. Ce n'est qu'alors qu'elle vous garantira la sécurité d'exploitation dont vous avez besoin et que vous escomptez à juste titre. Nous vous proposons ainsi qu'à nos partenaires de maintenance un service de livraison 24 heures sur 24, bien entendu 7 jours sur 7 et 365 jours par an...

made by SCHÄFFER

SCHÄFFER vous propose une gamme d'environ 40 modèles différents dont chacun peut être adapté de manière optimale à vos propres besoins individuels. Les possibilités d'utilisations sont variées, que ce soit dans l'agriculture, le bâtiment, l'horticulture, l'industrie, l'artisanat, l'élevage des chevaux ou l'entreposage. Opter pour SCHÄFFER, c'est toujours opter pour le premier choix.



Schäffer

SCHÄFFER MASCHINENFABRIK GMBH
Postfach 10 67 | D-59591 Erwitte
Tél. +49 02943 9709-0
Fax +49 02943 9709-50
info@schaeffler.de
www.schaeffler.de

Importateur exclusif:

HEUSDENS^{NV SA}

Brustem Bedrijven Park
Lichtenberglaan 1001
3800 Sint Truiden

Tél. +32 (0) 11 68 38 99
Fax +32 (0) 11 68 31 65
www.schaffer.be
info@schaffer.be